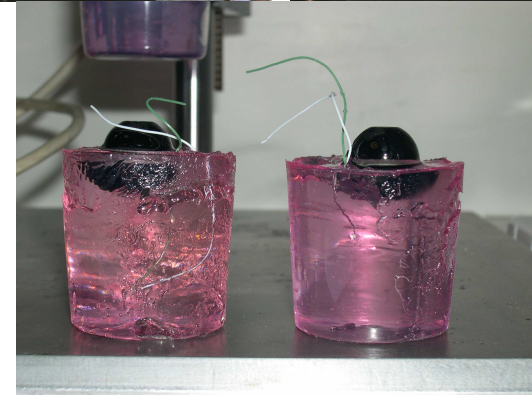
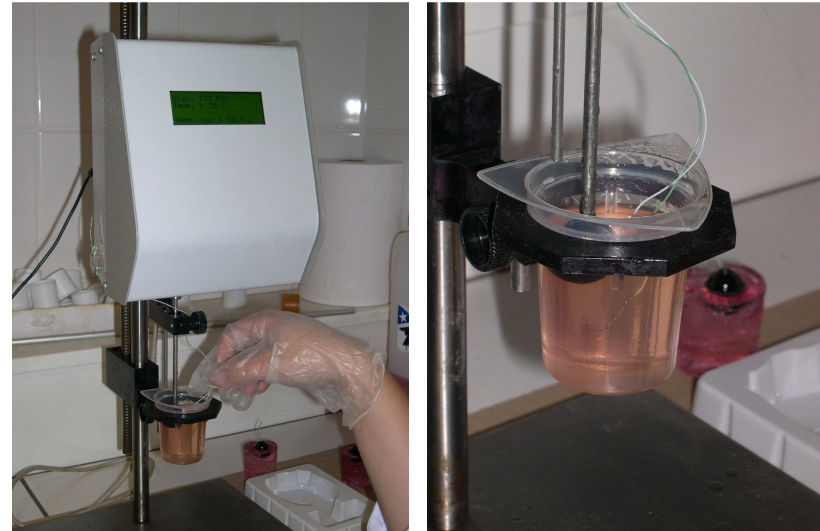


**Durcissement de résine polyester** : une résine « thermodurcissable » est soumise au cours du temps à un durcissement sous l'effet d'une réaction chimique. Après avoir ajouté un catalyseur, les étudiants étudient ensuite les courbes d'évolution de la température (réaction exothermique montant jusqu'à 180°C) et de viscosité (la résine évolue d'un état fluide jusqu'à un état durci).



*Durcissement de résines polyester*