

PACKAGING

M2201, Papier, carton, bois

Enseignant responsable : Gaëlle Mesgouez

Chapitre 1 : Présentation générale

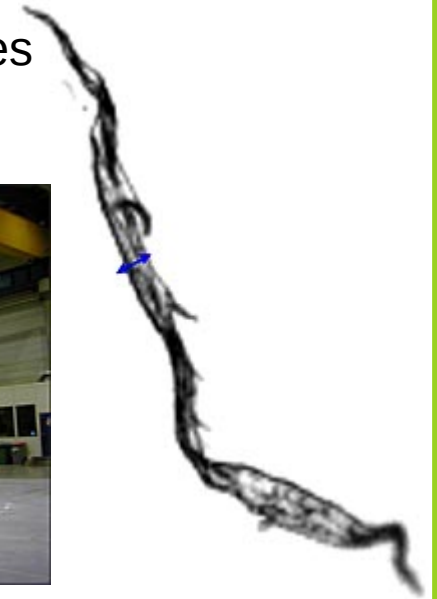
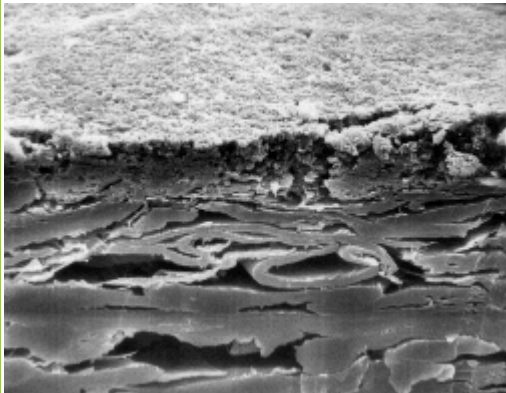
1/2

Chapitre 2 : Structure du papier – composition et matières premières

Chapitre 3 : Fabrication des pâtes à papier

Chapitre 4 : Fabrication d'une feuille : technologie monojet et multijets

Chapitre 5 : Traitements chimiques et mécaniques



PACKAGING

M2201, Papier, carton, bois

Enseignant responsable : Gaëlle Mesgouez

Chapitre 6 : Propriétés des papiers et cartons plats

2/2

Chapitre 7 : Carton ondulé

TD d'application : Relations entre les contraintes et les propriétés de l'emballage : choix d'un carton (compression)

Chapitre 8 : Mise en œuvre du carton

Chapitre 9 : Les emballages carton plat, composites et spéciaux

Chapitre 10 : Bois

