

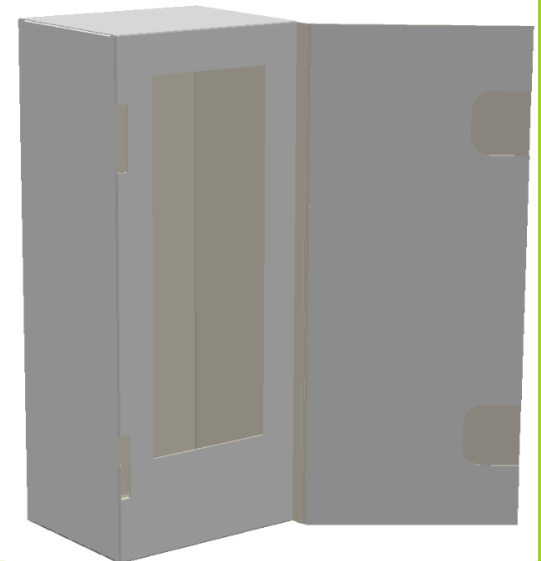
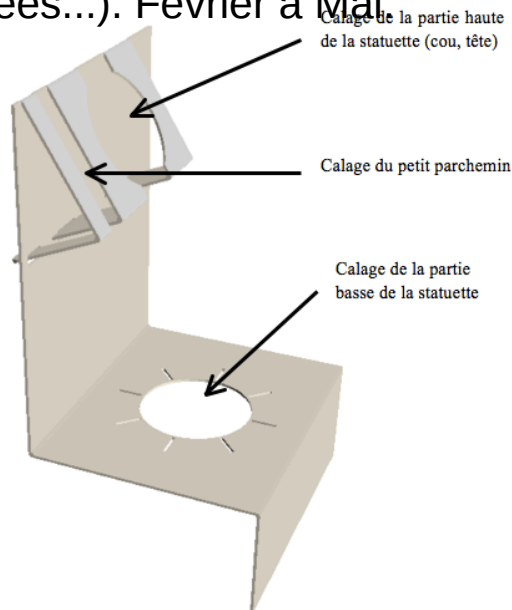
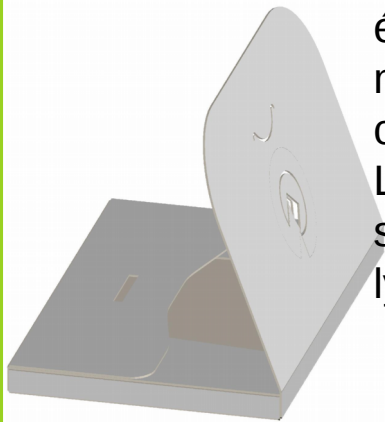
# PACKAGING

M2303, Conception d'emballages

Enseignant responsable : Gaëlle Mesgouez

Autre intervenant : Frédéric Gas

Ce module, sous forme de micro-projets, initie les étudiants à la conception à plat d'étuis en carton et à la mise en volume. La prise en compte de l'épaisseur du carton utilisé est un critère important. Les projets changent d'une année sur l'autre et peuvent se faire en partenariat avec d'autres formations (collèges, lycées...). Février à Mai.

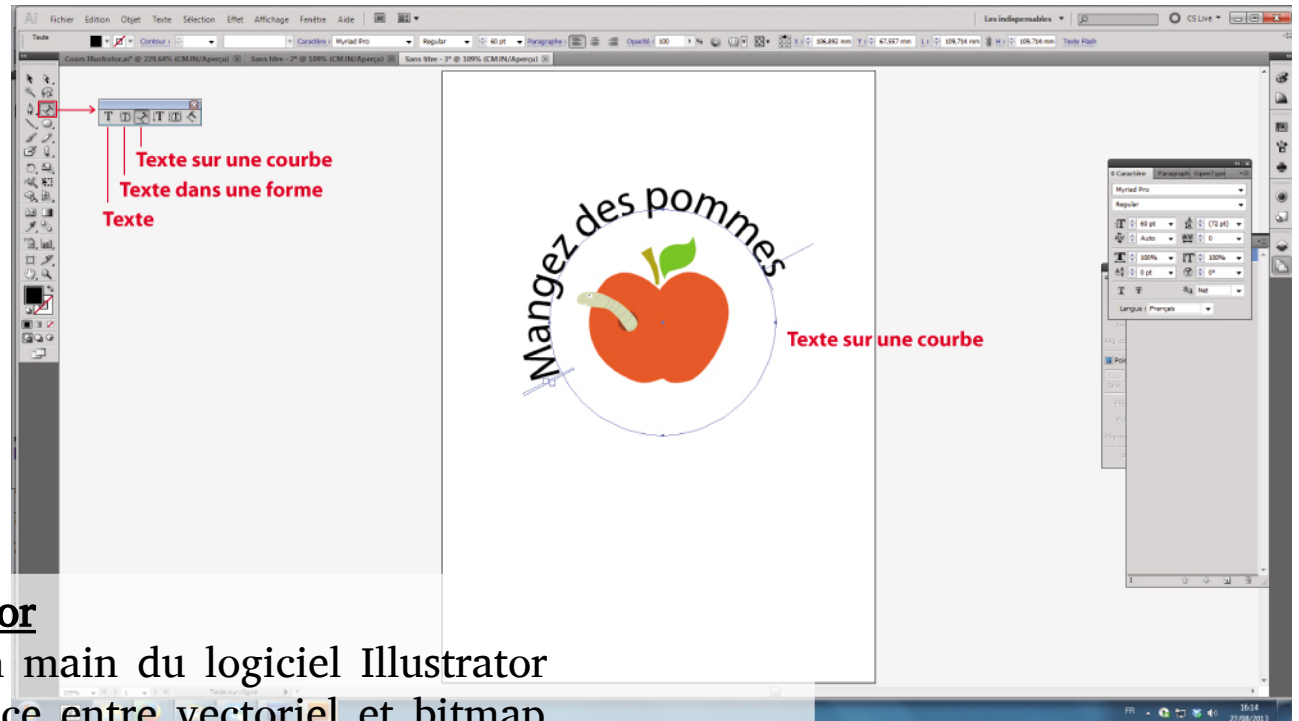


# PACKAGING

M2303, Conception d'emballages

Enseignant responsable : Gaëlle Mesgouez

Autre intervenant : Frédéric Gas



## Illustrator

Prise en main du logiciel Illustrator

Différence entre vectoriel et bitmap

Découverte de l'environnement de travail

Les outils (sélection, dessin, transformation, etc)

Liens entre Illustrator et ArtiosCad