

Que fait-on en TP Conception?

Dans le module « conception » (1^{ère} année, semestre 2), les étudiants utilisent une table de découpe pour la conception de prototypes d'étuis et caisses en carton. Une séance de cours général informe sur les codes FEFCO (cartons ondulés, type caisses) et ECMA (cartons plats ou compacts pour les étuis), les principaux types d'ouvertures, fermetures, fonds des étuis. Ensuite, quelques séances permettent d'apprendre les rudiments d'un logiciel de dessin industriel spécifiquement conçu pour la conception d'étuis. Pour finir, les étudiants sont invités à concevoir un prototype d'étuis à partir de modèles existants (issus des nombreux livres de design de la bibliothèque universitaire). Dans ce but, ils disposent d'une table de découpe (photos ci-contre) et de cartons divers fournis par des industriels locaux.

En deuxième année, dans la continuité de cette formation, les étudiants participent au concours des « étoiles de l'ondulé » organisé par les professionnels du carton ondulé.

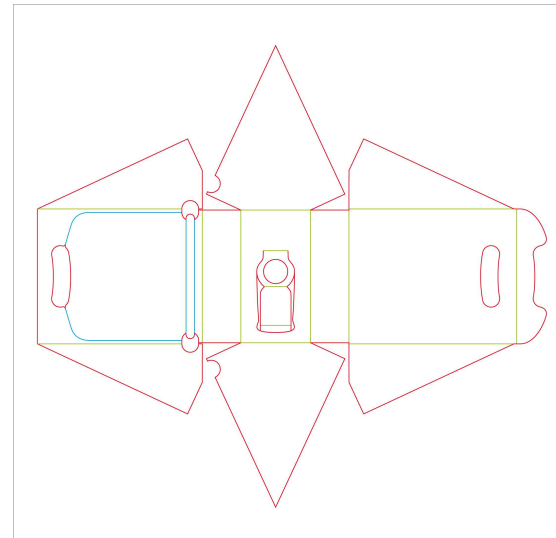


Photo de gauche :
exemple de dessin pour
la découpe d'un
prototype

photo ci-dessous : vue
d'ensemble de la table
de découpe

