

**Collecte
Sélective
Et
Valorisation
Des
Déchets**



**Bensadoun Clara
De Maria Laura**

**Tuteur :
Mr Fulconis**

**Année universitaire :
2011 - 2012**

Etat des lieux sur la collecte des déchets

Qu'est-ce que qu'un déchet ?

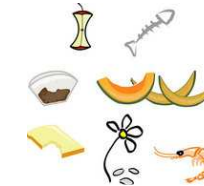


Les déchets peuvent être classés selon leur type ou leur origine

Déchets recyclables

Déchets recyclables

Déchets recyclables



Comment ces déchets sont-ils collectés ?

Collecte en mélange porte à porte



Collecte sélective porte à porte



Collecte séparative avec apport volontaire



Les modes de gestion après collectes :

Le compostage



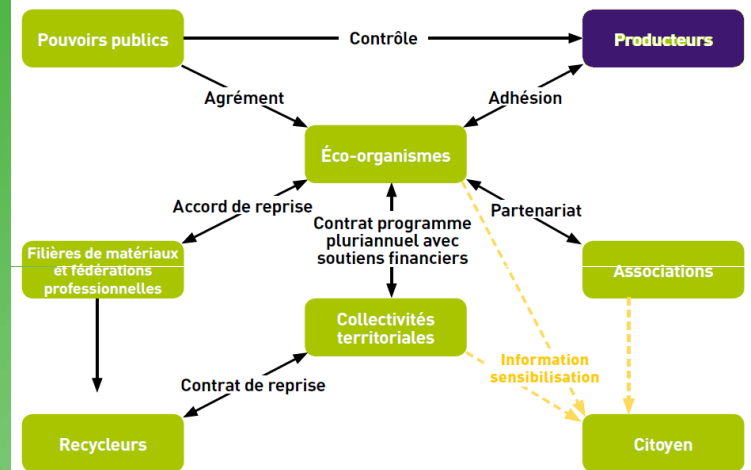
L'incinération



Tri automatique ou manuel



Les acteurs du secteur :



Rôle central des éco-organismes (Eco-Emballage, ADELPHÉ...)



Logo Point Vert

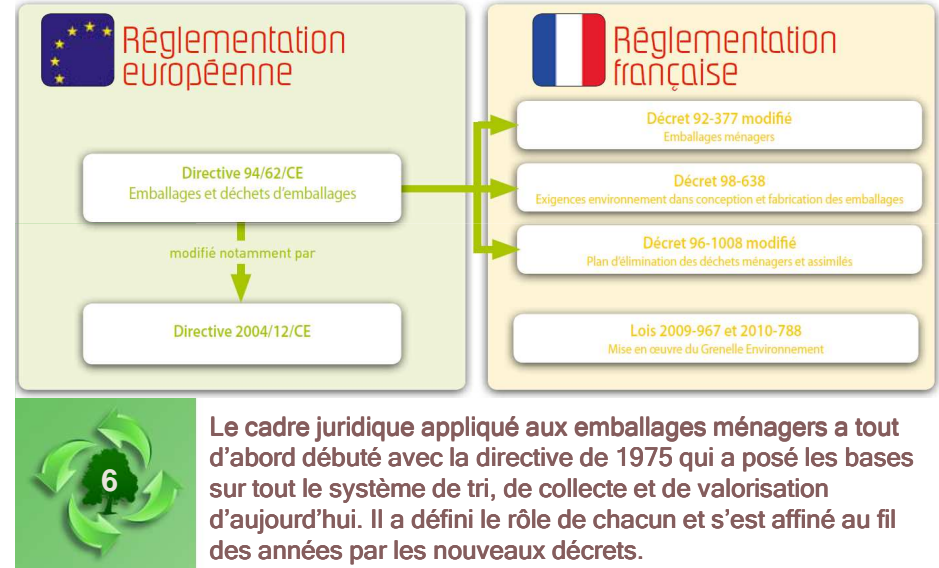
Etat des lieux sur les matériaux utilisés dans le secteur de l'emballage :

Les matériaux utilisés pour fabriquer les emballages sont divers. Ils peuvent provenir directement de notre planète, ou être issus de matière recyclée.

Matières actuellement utilisées dans le secteur de l'emballage :



Un cadre juridique et réglementaire spécifique :



Quel avenir pour les secteur de la collecte et de valorisation des déchets ?

Objectifs 2009 - 2012 du Grenelle :

- Réduire de 7 % la production d'ordures ménagères et assimilés par habitant sur les cinq premières années ;
- Porter le taux de recyclage matière et organique des déchets ménagers et assimilés à 35 % en 2012 et 45 % en 2015. Ce taux est fixé à 75 % dès 2012 pour les déchets des entreprises et pour les emballages ménagers ;
- Diminuer de 15 % d'ici 2012 les quantités partant à l'incinération ou au stockage.



Décret sur les consignes de tri harmonisées prévue pour le 1^{er} janvier 2015.
Décret sur la taxation des sacs en plastiques de caisse à usage unique pour 2014

Problèmes rencontrés dans le secteur au niveau économique. Le système de recyclage et de tri est-il réellement rentable ?

Problèmes de tri liés à l'incompréhension des ménages sur les consignes.

Quel est donc l'avenir de cette filière ?

