

N°971

JUIN-JUILLET
2015

EN IMAGES

McKEY PÈSE EN SÉCURITÉ
AVEC ISHIDA

L'ESSENTIEL

VALORIE FAIT FACE
À ECO-EMBALLAGES

INNOVER

COMPOSANTS ET AUTOMATISMES
EMBALLAGES PROMOTIONNELS ET PLV

EMBALLAGES

MAGAZINE

www.emballagesmagazine.com

PROFESSION

QUARANTE MÉTIERS POUR CRÉER UN PACK

ENCORE JEUNE ET LARGEMENT MÉCONNUE,
LA PROFESSION DE L'EMBALLAGE
EST TOUJOURS EN QUÊTE DE VISIBILITÉ.
DES EMPLOIS SONT POURTANT À LA CLÉ.

Le chemin de la croissance



Construisez votre avenir sur un chemin sûr et rentable dans le domaine de l'impression d'étiquettes et d'emballage avec le portefeuille de presses numériques HP Indigo.

HP apporte sa décennie d'expérience, d'innovation et de la meilleure technologie de sa catégorie à la nouvelle famille de presses numériques HP Indigo pour l'impression d'étiquettes et d'emballages souples. Associez vos besoins commerciaux à la plus grande gamme de capacités de production numérique pour aider la croissance de votre entreprise. Choisissez la presse numérique HP Indigo 20000 pour des tirages longs et moyens intenses, ou allez d'un travail à un autre avec la presse HP Indigo WS6800, une presse polyvalente et hautement performante pour des travaux de tirage moyen, ou pourquoi ne pas pénétrer dans le monde de la production d'impression numérique avec la HP Indigo WS4600, la meilleure solution de base à ce jour.

HP Indigo propose un portefeuille de produits ayant fait leurs preuves, polyvalents qui offrent un niveau de souplesse supérieur et une nouvelle façon de servir vos clients. Découvrez les avantages de la HP Indigo, et protégez votre chemin vers une croissance rentable dès maintenant.

Pour en savoir plus : hp.com/go/labelsandpackaging



Presse numérique HP Indigo WS6800



Presse numérique HP Indigo WS4600



HP Indigo 20000 Digital Press



Henri Saporta
Directeur de la rédaction

ACHATS STRATÉGIQUES

Le vendeur vend et l'acheteur achète : simple comme bonjour. Mais que se passe-t-il quand le vendeur ne vend plus ? L'acheteur se tourne vers un concurrent. Logique. Mais quand le concurrent ne vend plus lui non plus...

Ubuesque, direz-vous ! C'est pourtant la situation qui prévaut aujourd'hui dans la plasturgie. L'épidémie de forces majeures qui contamine les grands chimistes entraîne une raréfaction de l'offre en plastiques. Au-delà des hausses brutales, les ruptures

d'approvisionnement bloquent les sites de production des plasturgistes qui sont parfois contraints de se mettre à l'arrêt. La crise est inédite par son ampleur et sa durée. Au sein des entreprises, les acheteurs, en quête de la qualité adéquate au meilleur prix, ont toujours oc-

cupé un poste stratégique. Se prémunir contre les défaillances d'un fournisseur fait partie du job mais être confronté à la défaillance d'une filière dans sa totalité relève d'un tout autre sport. Voilà qui devrait alimenter les conversations lors de

la troisième édition de Stratégies Emballages, le 30 juin. Quant aux acheteurs, ils se retrouveront forcément dans les quarante métiers qui définissent la filière de l'emballage et du conditionnement. Dans ce numéro, Emballages Magazine livre une analyse approfondie

des métiers et des formations de la profession. La richesse des parcours et la variété des pratiques ont de quoi séduire les jeunes en quête d'une filière qui recrute. Les lauréats de Stratégies Emballages le démontrent sans peine avec leur témoignage. ●

LA RICHESSE DES PARCOURS ET LA VARIÉTÉ DES PRATIQUES ONT DE QUOI SÉDUIRE LES JEUNES



DES PICTOGRAMMES POUR IDENTIFIER LES MARCHÉS



Alimentaire



Boissons



Hygiène-Beauté



Pharmacie



Luxe



Tous secteurs



Industrie

Emballages Magazine sur Twitter : @EmballagesMag

UN NOUVEAU CONCEPT UN NOUVEAU SALON

Jeudi 15 et
vendredi 16 octobre 2015
**CARROUSEL DU LOUVRE
PARIS**



COSMETIC360®

INNOVATIONS & SOLUTIONS > PARIS

Faites le tour des solutions dédiées à la Beauté de demain
Explore solutions of Beauty of tomorrow

Vous recherchez :

- de nouveaux actifs ou procédés de fabrication ?
- du packaging et du marketing innovant ?
- des marques de niche à distribuer ?

**Participez au salon international des innovations
de la filière parfumerie-cosmétique**

Un événement organisé par

**COSMETIC VALLEY
FRANCE**



P.12



P.22



/ DÉCRYPTER /

12 EN IMAGES

McKey pèse en sécurité avec Ishida

14 RENDEZ-VOUS

Cinq lauréats pour Stratégies Emballages

16 L'ESSENTIEL

La PlantBottle est à 100 % d'origine végétale

22 CONSOMMATION

- 22 ALIMENTATION
Refroidissement
- 23 HYGIÈNE - BEAUTÉ
Mousse

24 MACHINE

Micvac conserve avec une valve à ouverture multiple

26 CARNET

Julien Tessier, HEC disruptif

28 AGENDA

3D Print/I-Connect

100 ZOOM

Lapac transforme la bille du déo en rouleau

/ ANALYSER /

67 DÉCRYPTAGE

La dosette de café

68 COMPTE-RENDU

Emballages connectés et création de valeur

70 DESIGN

Doctissimo Parapharmacie: d'Internet aux linéaires

71 ITINÉRAIRE

Jean-Michel Pointet, Système U

72 EXPERTS

- 72 LE BRIEF
Futur en Seine, les inspirations des start-up du numérique
- 74 SÉMIOTIQUE
Les déodorants ne laissent pas de traces
- 76 EN RAYON
Confitures et dérivés
- 78 LE PRODUIT
Timbale D'Aucy
- 80 RÉGLEMENTATION
Le côté obscur de la force majeure

82 BAROMÈTRE

Indices de production
Prix des matières premières

P.31

PROFESSION

QUARANTE MÉTIERS POUR CRÉER UN PACK

Encore jeune et largement méconnue, la profession de l'emballage est toujours en quête de visibilité. Des emplois sont pourtant à la clé.

/ INNOVER /

85 MACHINES

Composants et automatismes

93 EMBALLAGES

Emballages promotionnels et PLV

98 INDEX

EMBALLAGES
MAGAZINE

CE NUMÉRO COMPORTE DEUX ENCARTS JETÉS SÀPPI ET LINK

INFOPRO
digital

Emballages Magazine est édité par GISI Communications - Antony Parc II - 10, place du Général de Gaulle - BP 20156 - 92186 ANTONY Cedex • Tél. : 01 77 92 92 92 • Site Internet : www.emballagesmagazine.com • DIRECTION - Directeur de la publication : Christophe Czajka • Directeur général délégué : Paul Boursier • Directeur du pôle magazines spécialistes : Pierre-Dominique Lucas • RÉDACTION - Fax : 01 77 92 98 24 • Directeur de la rédaction / Rédacteur en chef : Henri Saporta, 01 77 92 95 88 (hsaporta@emballagesmagazine.com) • Rédacteurs en chef adjoints : Arnaud Jadoul, 01 77 92 95 90 (ajadoul@emballagesmagazine.com) et Tiziano Polito, 01 77 92 95 89 (tpolito@emballagesmagazine.com) • Rédactrice : Jessica Huynh, 01 77 92 95 91 (jhuynh@emballagesmagazine.com) • Secrétaire de rédaction : Pascale Barrier, 01 77 92 95 92 (pbarrier@etal.fr) • RÉALISATION - Directeur studio magazines : Thierry Michel (tmichel@infopro-digital.fr) • Conception graphique-maquette : Laura Mignot-Lafay (lmignot@etal.fr) • PUBLICITÉ - Fax : 01 77 92 98 26 • Directrice commerciale pôle industrie magazines spécialistes : Patricia Raphael, 01 77 92 96 58 (praphael@infopro-digital.fr) • Directrice de publicité : Véronique Durégné de Launaguet, 01 77 92 96 57 (vduregne@infopro-digital.fr) • Directeur de Clientèle : Fabrice David, + 33 (0) 1 77 92 96 59 (fdavid@infopro-digital.com) • Allemagne / Suisse / Autriche, Directrice Commerciale : Andrea Roig, +33 1 77 92 97 03 (aroig@infopro-digital.com) • Chef de Publicité : Thomas Hugues, 33 (1) 77 92 95 36 (thugues@infopro-digital.fr) • ÉVÈNEMENTS (Conférences/Formations/Sur mesure) - Directrice : Manon Rossetti, 01 77 92 98 73 (mrossetti@infopro-digital.fr) • Service clients : 01 77 92 99 06 • MENTIONS LÉGALES - Impression : Imprimerie de Champagne - Z.I. Les Franchises - 52200 Langres • Dépôt légal : à parution • Commission paritaire : 0318 T 80468 • ISSN 00136573 • SAS au capital de 38 628 352 euros • SIRET : 442 233 417 00041 • Code APE : 5814Z • ANNONCES CLASSÉES - Emploi pro : www.emploi-pro.fr - Fax : 01 43 80 46 30 • MARKETING, DIFFUSION, ABONNEMENTS - Directeur : Jean-Baptiste Alline • Directrice Marketing direct & diffusion : Laurence Vassor • Promotion : Isabelle de Gouyon Matignon • Abonnements : Nadia Clément • Marketing : Florence Duflos (fduflos@infopro-digital.fr)

POUR S'ABONNER : abo@infopro-digital.com • ☎ : 33(1) 77 92 99 14 - lundi au vendredi (9h à 12h - 14h à 17h / 16h vendredi) • ✉ : 33(1) 77 92 98 15 • ✉ : INFOPRO DIGITAL - Service Abonnements - Antony Parc II - BP 20156 - 92186 Antony Cedex • 1 an, France : 179 € TTC (dont TVA 2,10%) - Etudiants, étranger : nous consulter

Produits nouveaux : sauf stipulations contraires, tout document, reproduction, cliché ou photo, confié au Groupe Industrie Services Info, devra être libre de toute contrainte (y compris financière, redevance, droits...) pour lui permettre l'édition sur tout support y compris électronique.

**Votre badge visiteur actuellement offert sur
www.cosmetic-360.com**

Code de gratuité : EMBALLAGEMAG360

EMBALLAGES

MAGAZINE

STRATÉGIES
EMBALLAGES
LE TROPHÉE EMBALLAGE DU MANAGER 2015

Nos partenaires :



Vous donnent rendez-vous dans le numéro événementiel
du **30 JUIN 2015** consacré au :
« **Trophée Emballage du Manager 2015** »

PROFESSION

QUARANTE MÉTIERS POUR CRÉER UN PACK

- En collaboration avec Annette Freidinger-Legay, Emballages Magazine propose une analyse approfondie et inédite des métiers de l'emballage.
- Jeune et largement méconnue, la profession de l'emballage est toujours en quête de visibilité. Des emplois sont pourtant à la clé.
- Emballages Magazine a recensé vingt-huit établissements qui forment à l'emballage et au conditionnement.
- Les carrières en France et à l'étranger sont attractives et les parcours variés comme le montrent les portraits de nos onze témoins.

sommaire

CONTEXTE	
L'appel du pack en 40 métiers	p. 32
MÉTIERS	
Quarante fonctions pour réussir un packaging	p. 34
MÉTIERS	
De la création à la valorisation	p. 36
ÉCOLE	
L'Esepac organise sa veille	p. 40
FORMATIONS	
Du CAP au doctorat	p. 42
CARRIÈRES	
Des parcours attractifs en France et à l'étranger	p. 46
PHILIPPE LUTRINGER	
Des idées pour le quotidien	p. 48
QUENTIN BRICHE	
Entre art et technique	p. 50
JEAN-LOUIS LOUVEL	
Né pour entreprendre	p. 52
PHILIPPE SAGRANGE	
L'impression au cœur	p. 54
CYRIL RENAULT	
Chercheur de solutions	p. 56
ANNE RUTIGLIANO	
Le partage des contraintes	p. 58
MICHEL ALBERTIN	
Monsieur réglementation	p. 59
SOPHIE VEOPASEUTH	
Adeptes de la mécanisation	p. 60
ARNAUD VIENNE	
Le goût des couleurs	p. 61
MARIE-PIERRE BAUMONT	
Pilote de flux	p. 62
FRANÇOISE GÉRARDI	
Le sens du collectif	p. 64

CONTEXTE

L'APPEL DU PACK EN 40 MÉTIERS

Emballages Magazine propose une analyse approfondie et inédite des métiers de l'emballage et du conditionnement.



L'emballage est présent dans toutes les strates des flux industriels et de grande consommation. Les portillons de métro sont étiquetés et emballés... tout comme les bornes Autolib'.

À l'occasion de la troisième édition de Stratégies Emballages, Emballages Magazine, avec le concours de la consultante Annette Freidinger-Legay, livre une analyse approfondie et inédite des métiers de l'emballage. Dans une approche par le cycle des fonctions de l'emballage, un cycle qui court de la conception des machines et des packagings à la valorisation des matériaux, ressortent quarante métiers. Il y en a pour tous les goûts et toutes les compétences. Nos onze portraits le démontrent amplement tandis que le panorama des formations donne les clés pour découvrir un monde plein de promesses. En 1981, les pionniers de l'Esiec, devenue ESIREIMS, avaient vu juste avec la première Maîtrise en science et technologie (MST) spécialisée dans l'emballage. Et pourtant... Alors que le chômage de masse est devenu un mal endémique, nombreux sont les secteurs professionnels qui peinent à recruter. L'emballage et le conditionnement en font partie: la filière traque les professionnels formés, qualifiés et compétents. C'est pourquoi, dans leur grande majorité, les jeunes diplômés obtiennent très rapidement un emploi à la fin de leur

cursus: un signe qui ne trompe pas. Si ce dossier peut conduire des jeunes à appréhender objectivement une profession à la croisée de la grande consommation et de l'industrie, le dossier aura été utile.

Cycle vertueux

Objet en apparence banal du quotidien, désiré quand il est plein, encore trop négligé quand il est vide, l'emballage est rarement vu comme le résultat de technologies de pointe qu'il est pourtant. Des robots autonomes aux matériaux intelligents, la recherche et développement (R&D) et l'innovation y expriment tout leur potentiel. Aucune économie moderne ne peut fonctionner sans emballages sûrs, performants et respectueux de la planète. Il faut toujours rappeler qu'éviter le gaspillage constitue un bénéfice environnemental: l'emballage résout de nombreux problèmes avant d'en poser si le cycle vertueux de l'économie circulaire est rompu. Familières pour les professionnels, ces notions sont bien loin des préoccupations des lycéens et des lycéennes. Le profane sait-il que, dans toutes les usines de France, il y a un département en charge de

l'emballage? Un emballage tertiaire pour la logistique, secondaire pour le regroupement et primaire pour le conditionnement du produit. Or, quand l'emballage est uniquement perçu comme un déchet, une source de pollution voire de danger, la balance bascule du mauvais côté. L'emballage devient alors un repoussoir. Comme si chaque accident de la route devait ternir l'image d'excellence technique de l'industrie automobile...

Écartelée entre une offre segmentée par matériaux et une demande organisée par secteurs de marché dans un éparpillement infini de spécialités, la filière de l'emballage et du conditionnement manque de visibilité par manque de lisibilité. Un comble pour une industrie qui, avec un chiffre d'affaires de l'ordre de 20 milliards d'euros, figure parmi les dix premières de l'Hexagone. Face à ce constat, Emballages Magazine tente une approche raisonnée qui doit permettre aux néophytes de s'y retrouver rapidement. Toute l'équipe d'Emballages Magazine souhaite que les lecteurs soient... emballés. Certains entendront peut-être l'appel du pack. ●

Henri Saporta



tna
packaging and processing solutions

Solutions du début à la fin. Intégration optimale.

Les solutions complètes d'emballage et de transformation alimentaire de tna sont personnalisées pour s'adapter à vos impératifs de production. Que vous soyez à la recherche d'une seule solution ou d'un système intégré, la technologie innovante de tna apportera simplicité, flexibilité et performance à votre activité.

manutention de matériaux | transformation | enrobage | distribution | assaisonnement | pesage
emballage | détection de métaux | vérification | solutions de commande et d'intégration de systèmes
gestion de projet | formation

➤ Venez sur notre stand 229 au Snackex pour voir notre technologie innovante



julien amiaud » responsable commercial régional » tna europe ltd

t: +44 121 628 8900 » p: +33 672 21 04 50 » f: +44 121 628 8700 » info@tnasolutions.com



Suivez-nous
@tnasolutions



Rechercher
les solutions tna



Sur YouTube
tnasolutionsmedia



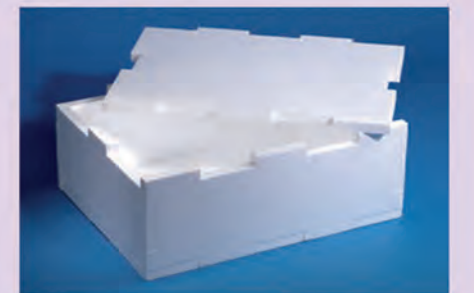
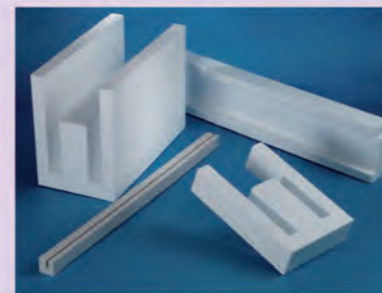
Rechercher tna
packaging solutions

rethink the
conventional
tnasolutions.fr

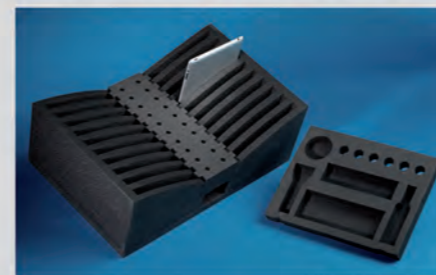
Emballages sur mesure, Calages de protection et PLV

KNAUF INDUSTRIES
Technidec
La protection en toute confiance

Polystyrène et Polypropylène Expandé



Mousses Technimousse®



Intégrez nos solutions à vos projets ! Demandez conseil à votre interlocuteur Knauf Industries Technidec®
Tél. : +33 3 89 26 65 77 - fax : +33 3 89 26 65 97 - knauf-industries-technidec@knauf.fr - www.knauf-industries-solutions.com

MÉTIERS

QUARANTE FONCTIONS POUR RÉUSSIR UN PACKAGING

Emballages Magazine propose un cycle de vie des fonctions de l'emballage sur lequel se retrouvent tous les professionnels de la filière.

Quel rapport entre un opérateur dans un centre de tri, un ingénieur de bureau d'études qui conçoit une remplisseuse et un conducteur de lignes d'impression? L'emballage et le conditionnement... Avec le précieux concours d'Annette Freidinger-Legay, Emballages Magazine recense, dans cette partie du dossier, la plupart des fonctions et métiers intervenant dans la fabrication d'un produit emballé. Comme il convient toujours de poser des limites pour gagner en précision, la production des matières premières à l'origine des matériaux d'emballage et des composants de machines est citée mais ne ressort pas à la hauteur de son poids réel. C'est un choix dicté par la méthodologie retenue. Nous avons en effet privilégié une approche par le cycle de vie des fonctions de l'emballage et du conditionnement. Dans ce cadre, la matière première n'est pas réellement une fonction mais un prérequis: difficile d'inclure la pétrochimie qui donne naissance aux plastiques ou la sylviculture qui permet de fabriquer du papier et du carton. La boucle est néanmoins bouclée grâce aux emballages recyclés en matériaux pour l'emballage...

Les différents métiers impliquent parfois une spécialisation dans les matériaux, les composants d'emballages, les emballages et toutes les machines nécessaires à une étape ou à une autre de ce cycle. En conséquence, nous avons distingué cinq grandes étapes qui vont de la conception des emballages et des machines à la valorisation en fin de vie en passant par la fabrication des emballages et des machines, la production par les marques ou les conditionneurs et la distribution des emballages et des produits emballés. La connaissance des matériaux, de leur production, de leur impact sur l'environnement, de leur mise en œuvre, ainsi que la maîtrise de la compatibilité du contenant et du contenu sont des fondamentaux. Or ces deux piliers sont quelquefois oubliés par les entreprises par méconnaissance ou négligence. Combien de lancements se sont révélés des échecs en raison de ces graves manquements? Comme il existe de nombreux points de rencontre, ces étapes peuvent naturellement se recouper, de même que, selon la taille des entreprises, une même personne est susceptible d'exercer plusieurs métiers. Les dénominations de ces compétences se réfèrent aux titres des professionnels, aux offres d'emplois et aux intitulés des formations. Au centre du cycle, les métiers tels que consultants, juristes ou organisateurs de salons correspondent aux fonctions transversales d'une profession. Enfin, les consommateurs sont au cœur du dispositif dans la mesure où la finalité de la filière est de délivrer des produits emballés sur le marché.

LES TECHNOLOGIES NUMÉRIQUES OUVRENT DE NOUVELLES PERSPECTIVES AVEC LES OUTILS DE SIMULATION.

Cette approche par métiers illustre la diversité des activités associées pour donner naissance à ce produit emballé. Ainsi, un film imprimé issu de la chaîne graphique, qui exige des compétences en colorimétrie ou en photogra-

vure, et une barquette thermoformée sur la ligne de conditionnement de produits alimentaires où prévaut la maîtrise de l'hygiène et des risques bactériologiques, garantissent un conditionnement operculé présentant un produit sain et de qualité au consommateur.

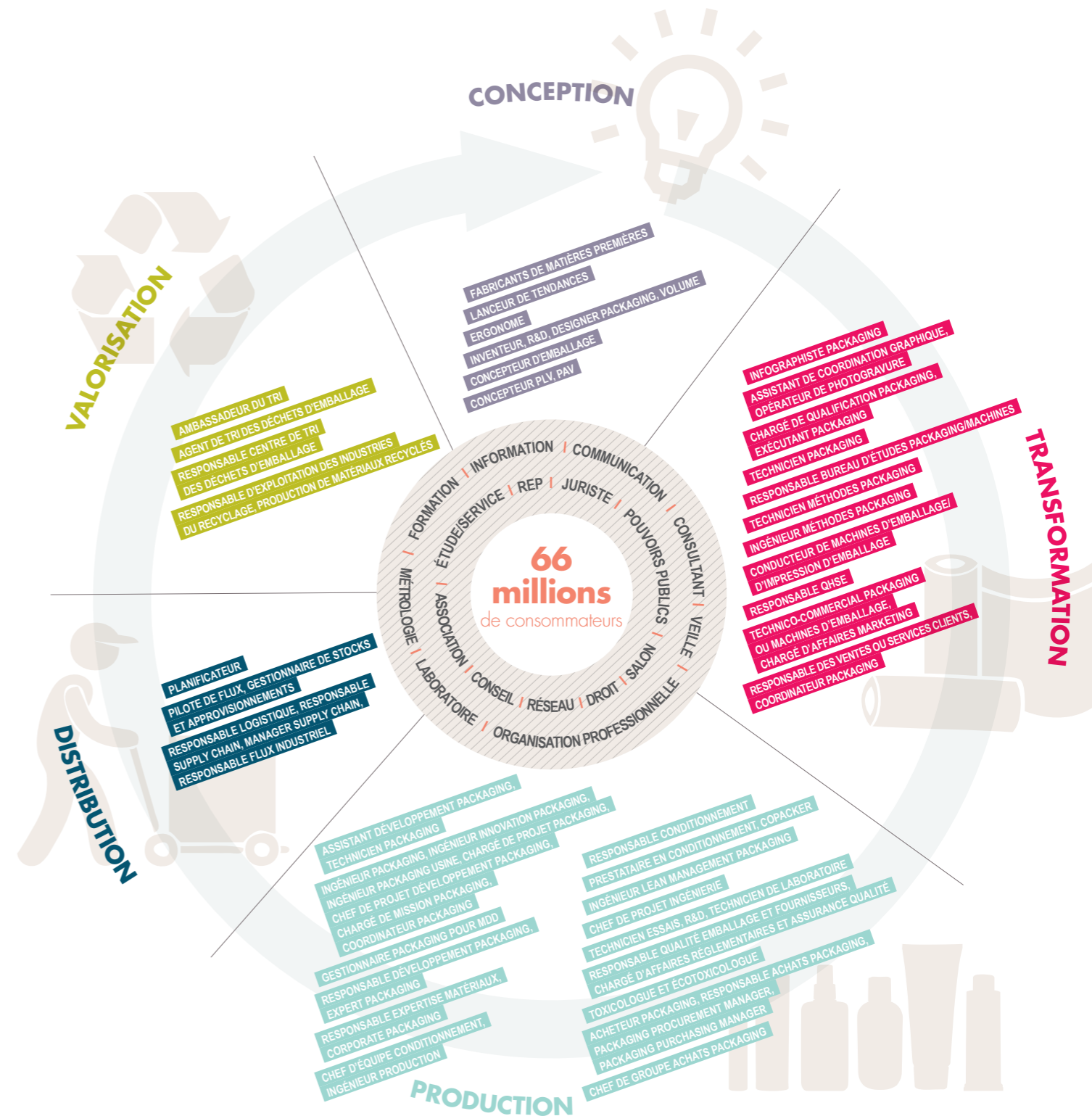
Économie circulaire

De surcroît, émergent de nouveaux métiers. Il y a quelques années, la prise en compte de l'environnement a créé un appel d'air pour les spécialistes des analyses de cycle de vie (ACV) et autres experts du bilan carbone. L'économie circulaire prend actuellement le relais. Avec la numérisation de la chaîne graphique, la gestion des actifs numériques connaît un essor rapide car le besoin est clairement exprimé. Pour des multinationales, pouvoir centraliser les éléments d'un même packaging décliné pour divers pays en différentes langues et, le cas échéant, sous différentes marques, est un gage de sécurité. D'autant que certains textes, notamment le règlement n° 1169/2011 relatif à l'information des consommateurs dit Inco, imposent souvent de revoir les informations portées sur un emballage dans un délai très court. Les technologies numériques ouvrent également de nouvelles perspectives avec les outils de simulation: valider la résistance d'un emballage sur un ordinateur ou concevoir une usine virtuelle avant de lancer le chantier vont devenir des opérations courantes. Dans le même esprit, il est aujourd'hui possible de poser un emballage virtuel dans un rayon virtuel pour évaluer son impact sur le consommateur. La révolution de l'impression numérique, avec pour corollaire la personnalisation et la sérialisation, est amorcée. Quant à l'ère de l'emballage connecté, elle n'a pas encore commencé... ●

Henri Saporta

UN CYCLE EN CINQ ÉTAPES

Emballages Magazine a classé quarante métiers en cinq étapes. Les fonctions support sont au centre. Les différents métiers sont analysés en détail dans les pages suivantes.



INFOGRAPHIE LAURA MIGNOT-LAFOY

MÉTIER

DE LA CRÉATION À LA VALORISATION

Dans ce tableau, Emballages Magazine détaille les missions et les compétences des différents métiers identifiés après avoir indiqué les formations suivies.

	N°	DÉSIGNATIONS DE LA FONCTION	FORMATIONS - DIPLÔMES	MISSIONS	COMPÉTENCES
CONCEPTION	1	FABRICANT ET FOURNISSEUR DE MATIÈRES PREMIÈRES	Ingénieurs et écoles de commerces, selon la fonction occupée chez les fabricants.	Mettre en œuvre la production. Établir les stratégies de vente.	Connaissance de la transformation en tant que composants d'emballage.
	2	LANCEUR DE TENDANCES	Sociologue, designer, ingénieur, écoles de commerce... L'expérience prévaut sur la formation.	Décèle les nouvelles matières, couleurs, formes et les fonctionnalités émergentes.	Excellentes connaissances de cultures et de milieux différents propices à de nouveaux courants.
	3	ERGONOME	Master en ergonomie cognitive, génie industriel, conception et ergonomie, ingénieur en ergonomie, design et ingénierie mécanique.	Contribue à la planification, la conception et l'évaluation des tâches, des produits, des environnements et des systèmes en vue de les rendre compatibles avec les besoins, les capacités et les limites des personnes.	Connaissance des facteurs physiques, cognitifs, sociaux, organisationnels, environnementaux. Maîtrise des démarches d'analyse fonctionnelle, d'analyse de la valeur, d'analyse des modes de défaillance (Amdec) et d'évaluation des risques en application de la directive machine. Sachant écouter, dialoguer, analyser et synthétiser les faits observés, et saisir l'importance des enjeux. Attentif et négociateur.
	4	INVENTEUR, R&D, DESIGNER PACKAGING, DESIGNER VOLUME	École supérieure de design produits. École d'art graphique.	Génère les concepts produits/packaging, les identités graphiques et les développements techniques correspondants.	Maîtrise des outils de conception assistée par ordinateur (CAO) de modélisation 3D, de la chaîne graphique et du prototypage rapide. Compréhension des enjeux marketing et techniques, force de proposition. Organisé, méthodique, créatif.
	5	CONCEPTEUR D'EMBALLAGE	Licence professionnelle en emballage, master ingénierie packaging, ingénieur packaging.	Imagine et crée des emballages : forme, couleur, matériau.	Connaissances techniques et en emballage. Créativité, imagination, rigueur, sachant allier design et faisabilité technique.
	6	CONCEPTEUR PLV, PAV	École d'art graphique, licence en conception, en emballage.	Définit le concept, la thématique du support et les développe jusqu'à la mise en fabrication.	Maîtrise des outils Illustrator, Photoshop, ArtiosCad, Solidworks. Créativité, innovant et bon contact avec le terrain.
TRANSFORMATION	7	INFOGRAPHISTE PACKAGING	BTS design graphique, bac +5 des écoles nationales supérieures d'art.	Réalise et conçoit des maquettes de packaging dans le respect des chartes graphiques.	Maîtrise de la chaîne graphique, des outils Illustrator, Photoshop, Indesign, ArtiosCad... Créatif avec le sens de l'organisation.
	8	ASSISTANT DE COORDINATION GRAPHIQUE, OPÉRATEUR DE PHOTOGRAVURE	Bac +2 spécialisation gravure.	Participe à la conception graphique du packaging et à la mise en scène en magasin (PLV, merchandising...).	Maîtrise des différentes techniques d'impression, des logiciels Art Pro, Adobe, des profils ICC, de la CS 4/5. Rigoureux, organisé, avec une sensibilité pour la création et la mise en pages.
	9	CHARGÉ DE QUALIFICATION PACKAGING, EXÉCUTANT PACKAGING	Bac +2, Bac +3 dans le domaine des arts appliqués, de la création industrielle, des arts et techniques ou du design industriel.	Contribue aux étapes de création de packaging.	Maîtrise des techniques de conception (CAO) et dessin (DAO) assistés par ordinateur et des logiciels de design industriel. Ouverture d'esprit, curieux, possédant un sens pratique et sachant travailler dans des conditions de pression.
	10	TECHNICIEN PACKAGING	BTS, DUT, licence professionnelle dans les métiers industriels et surtout de l'emballage.	Garant de la faisabilité des projets packaging en termes de coûts, quantités, délais afin de répondre aux demandes des clients.	À l'aise avec les outils de bureautique, de conception assistée par ordinateur (CAO), les matériaux d'emballage et les techniques de fabrication des emballages. Créatif, rigoureux, curieux, force de proposition, bon relationnel. Bon niveau d'anglais.
	11	RESPONSABLE BUREAU D'ÉTUDES PACKAGING/MACHINES	Ingénieur en emballage.	Coordonne et gère les équipes techniques et graphiques sur les projets d'études packaging et sur des machines.	Maîtrise des logiciels de dessin industriel (Autocad/ArtiosCad). Autonome, rigoureux, force de proposition. Leadership naturel, capacité à planifier et organiser.
	12	TECHNICIEN MÉTHODES PACKAGING	BTS, DUT, licence professionnelle en emballage.	Définit, chiffre et met en place les process, moyens et équipements nécessaires à l'industrialisation des produits.	Connaissance des méthodes d'analyse des modes de défaillance, de leurs effets et de leur criticité (Amdec) et de la réglementation en hygiène, sécurité, environnement. Connaissances en gestion de la production assistée par ordinateur (GPAO) et gestion de maintenance assistée par ordinateur (GMAO). Gestionnaire de projet, rigoureux.
	13	INGÉNIEUR MÉTHODES PACKAGING	Ingénieur méthodiste, ingénieur packaging/industrie graphique.	Fournit, à la production, des supports techniques d'aide à la résolution de problèmes liés au process, à la qualité ou aux équipements.	Maîtrise de l'informatique, des systèmes de CAD et des logiciels spécifiques. Autonome, organisé, rigoureux, communicateur, respectant la confidentialité. Esprit d'innovation, force de proposition, capacités managériales.
	14	CONDUCTEUR DE MACHINES D'EMBALLAGE/ D'IMPRESSION D'EMBALLAGE	Titre professionnel CIMA (Conduite et installation de machines automatisées), BTS MSMA (Maintenance des systèmes mécaniques automatisés).	Assure le bon déroulement de la production quotidienne sur des machines d'emballage simples ou automatisées.	Connaissance de la machine ou de l'équipement similaire. Susceptible de porter des charges et de réaliser des gestes répétitifs. Savoir lire des plans, respecter les consignes de sécurité et de protection de l'environnement, appliquer la qualité. Rigoureux et consciencieux, aimant travailler en équipe et en poste.
	15	RESPONSABLE PRODUCTION EMBALLAGES	Master 2 en école d'ingénieur production, ingénieur en mécanique, matériaux ou emballage.	Assure le bon fonctionnement de l'outil industriel, de la production quotidienne au regard des objectifs de coûts, délais, qualité, dans un souci permanent d'optimiser la satisfaction clients.	Bonnes compétences techniques et maîtrise des outils informatiques de gestion de production. Expérience significative en management d'équipe de production. Sens du leadership avec qualités relationnelles et aptitude à collaborer avec l'ensemble des services de l'usine. Réactif, organisé et rigoureux.
	16	RESPONSABLE QHSE	BTS, DUT, master, ingénieur QHSE.	Préconise, met en place et suit les procédures de sécurité et environnement.	Connaissance des certifications ISO 9001, 14000, OHSAS 18001. Analyse. Anglais nécessaire.
	17	TECHNICO-COMMERCIAL PACKAGING OU MACHINES D'EMBALLAGE, CHARGÉ D'AFFAIRES MARKETING	BTS, DUT, licence professionnelle de technico-commercial en emballage, ingénieur.	Comprend les attentes des clients et les conseille en maîtrisant les produits et leurs applications afin d'apporter des réponses techniques.	Rigoureux, avec une connaissance du graphisme, des décors et des sujets techniques. Bon relationnel, sens aigu du client. Anglais et/ou autres langues selon les secteurs concernés.
	18	RESPONSABLE DES VENTES OU SERVICES CLIENTS, COORDINATEUR PACKAGING	Ingénieur ou école de commerce.	Définit les stratégies de vente avec la direction générale, anime les équipes de vente et gère les grands comptes.	Maîtrise de la chaîne graphique, des procédés d'impression et de fabrication des packagings concernés. Organisé, rigoureux, gestionnaire de projet et force de proposition. Sens du leadership et de l'influence. Anglais courant et/ou autres langues.

	N°	DÉSIGNATIONS DE LA FONCTION	FORMATIONS - DIPLÔMES
PRODUCTION	19	ASSISTANT DÉVELOPPEMENT PACKAGING, TECHNICIEN PACKAGING	BTS, DUT en packaging, conception technique, design industriel.
	20	INGÉNIEUR PACKAGING, INGÉNIEUR INNOVATION PACKAGING, INGÉNIEUR PACKAGING USINE, CHARGÉ DE PROJET PACKAGING, CHEF DE PROJET DÉVELOPPEMENT PACKAGING, CHARGÉ DE MISSION PACKAGING, COORDINATEUR PACKAGING	Ingénieur généraliste, ingénieur spécialisé en chimie ou matériaux, ingénieur packaging.
	21	GESTIONNAIRE PACKAGING POUR MARQUES DE DISTRIBUTEUR (MDD)	DUT, licence professionnelle en communication.
	21	RESPONSABLE DÉVELOPPEMENT PACKAGING, EXPERT PACKAGING	Ingénieur matériaux, ingénieur packaging.
	23	RESPONSABLE EXPERTISE MATÉRIAUX, CORPORATE PACKAGING	Ingénieur matériaux, ingénieur packaging, chimiste, expérimentés.
	24	CHEF D'ÉQUIPE CONDITIONNEMENT, INGÉNIEUR PRODUCTION	Ingénieur généraliste ou spécialisé dans un secteur de conditionnement (ex. agroalimentaire).
	25	RESPONSABLE CONDITIONNEMENT	Ingénieur orienté production.
	26	PRESTATAIRE EN CONDITIONNEMENT, COPACKER	Ingénieur, écoles de commerce... La connaissance des produits et des procédés prévaut.
	27	INGÉNIEUR LEAN MANAGEMENT PACKAGING	Bac +4/5 en mécanique, ingénieur.
	28	CHEF DE PROJET INGÉNIERIE	Ingénieur Arts et Métiers, génie industriel ou génie chimique.
	29	TECHNICIEN ESSAIS, R&D, TECHNICIEN DE LABORATOIRE TECHNICIEN QUALITÉ PACKAGING	Technicien supérieur en emballage, en mesures physiques ou génie mécanique.
	30	RESPONSABLE QUALITÉ EMBALLAGE ET FOURNISSEURS, CHARGÉ D'AFFAIRES RÉGLEMENTAIRES ET ASSURANCE QUALITÉ	Ingénieur ou Bac +5 scientifique ou technique.
	31	TOXICOLOGUE ET ECOTOXICOLOGUE	Bac +5 au minimum, de type chimie, biochimie, biologie, pharmacie ou médecine, complété par un diplôme d'études supérieures en toxicologie ou un doctorat en environnement et écotoxicologie.
	32	RESPONSABLE QHSE	BTS, DUT, Master, Ingénieur QHSE.
DISTRIBUTION	33	ACHETEUR PACKAGING, RESPONSABLE ACHATS PACKAGING, PACKAGING PROCUREMENT MANAGER, PACKAGING PURCHASING MANAGER	Ingénieur packaging ou matériaux, école de commerce.
	33	CHEF DE GROUPE ACHATS PACKAGING	Ingénieur packaging ou matériaux, école de commerce.
	34	PLANIFICATEUR	Bac +2, licence professionnelle, ingénieur en logistique, supply chain.
DISTRIBUTION	35	PILOTE DE FLUX, GESTIONNAIRE DE STOCKS ET APPROVISIONNEMENTS	Master en logistique, achats, négociation commerciale ou commerce international, ingénieur spécialisé en logistique, supply chain, école de commerce avec spécialisation en management logistique ou commerce international.
	36	RESPONSABLE LOGISTIQUE, RESPONSABLE SUPPLY CHAIN, MANAGER SUPPLY CHAIN, RESPONSABLE FLUX INDUSTRIEL	Master, ingénieur, école de commerce, spécialisés, expérimentés.
VALORISATION	37	AMBASSADEUR DU TRI, FORMATEUR AU TRI	Bac à bac +3 environnement, animation, communication.
	38	AGENT DE TRI DES DÉCHETS D'EMBALLAGE	Variable entre contrat d'insertion, expérience demandée d'un travail sur chaîne et certificat de qualification professionnelle.
	39	RESPONSABLE CENTRE DE TRI DES DÉCHETS D'EMBALLAGE	Licence environnement, gestion des déchets.
	40	RESPONSABLE D'EXPLOITATION DES INDUSTRIES DU RECYCLAGE, PRODUCTION DE MATÉRIAUX RECYCLÉS	Licence professionnelle responsable d'exploitation des industries du recyclage.

MISSIONS	COMPÉTENCES
Participe à la création du packaging et assure un rôle de référent technique tout au long de son cycle de vie.	Connaissances en emballage ou design. Esprit pragmatique, organisé et apte à la gestion de dossiers. Connaissance de SAP constituant un plus.
Pilote les projets d'amélioration depuis la conception jusqu'à la phase d'industrialisation des emballages.	Maîtrise des matériaux, des technologies d'emballage, des logiciels spécialisés et du management de projets. Sensibilisé à la qualité, rigoureux, organisé avec une ouverture d'esprit, force de proposition et qualités relationnelles.
Gère opérationnellement les packagings pour les marques de distributeur (MDD).	Maîtrise des outils de création graphique Illustrator, Photoshop et du fonctionnement en mode projet. Rigoureux, méthodique, curieux, aimant travailler en équipe avec une bonne maîtrise de la langue française et de l'orthographe.
Manage, coache et accompagne un ou plusieurs chargés de projet développement packaging.	Expérience d'au moins cinq ans en développement packaging, en management de projets transverses et d'équipes pluridisciplinaires. Maîtrise des matériaux, technologies d'emballage et des logiciels spécialisés. Capacité à innover, à gérer les priorités, réactivité, capacité d'adaptation. Sens du leadership et de l'influence. Anglais courant et autre langue.
Gère un laboratoire/une équipe packaging afin de garantir l'évaluation des propositions de packaging et apporte son expertise technique auprès des opérationnels pour contribuer à l'innovation.	Maîtrise avérée des techniques et matériels d'analyse et d'évaluation des matériaux et techniques de transformation des emballages. Rigueur, curiosité, sens de l'écoute et force de proposition. Anglais courant et autre langue éventuelle.
Anime une équipe de conducteurs de machines et travaille en étroite collaboration avec les services connexes afin de réaliser le programme de production.	Maîtrise des technologies de conditionnement et des contraintes d'hygiène/réglementaires du secteur. Aisance relationnelle, rigueur et organisation, autonomie, pragmatisme.
Pilote le conditionnement et le packaging des produits fabriqués, la productivité, la qualité, la sécurité et l'environnement s'y attachant.	Expérience de plusieurs années dans le management d'équipes importantes dans le secteur du conditionnement. Véritable manager. Anglais courant.
Disposer d'un savoir-faire pour fabriquer et différencier des produits puis gérer des stocks.	Expertise en ingénierie et conception de solutions pour optimiser les processus et la productivité.
Épauler le responsable conditionnement dans la gestion quotidienne et opérationnelle des tâches afférentes au déploiement des lignes de conditionnement.	Maîtrise des outils d'amélioration continue : TPM, Lean, Kanban... Rigueur, flexibilité, dynamisme et ouverture d'esprit. Anglais courant.
Responsable des études fonctionnelles associées aux nouveaux packagings et aux nouveaux équipements, en assure l'industrialisation.	Maîtrise technique des machines de conditionnement, en automatisme, mécanique. Maîtrise des outils d'amélioration continue : TPM, Lean, Kanban... Catalyseur clé d'équipes-projets
Rattaché à la cellule développement packaging, réalise les études et essais de performance fonctionnelle sur les produits développés par la recherche et développement (R&D).	Connaissance des emballages et/ou dispositifs analytiques. Rigueur scientifique et méthodologique, esprit d'analyse et de synthèse, bonnes capacités rédactionnelles, y compris en anglais.
Maîtrise la qualité fournisseur, de la conception du cahier des charges jusqu'au suivi en production et sur les marchés.	Connaissances des systèmes qualité, réglementaires, d'assurance qualité fournisseur, d'audit et des BPF. Autonomie, rigueur, capacités managériales, organisation, rôle de relais, vision d'ensemble. Maîtrise de l'anglais.
Évalue les risques des produits, l'information sur les produits, ainsi que le suivi et la défense des produits.	Expert dans son domaine. Autonomie, innovation, synthèse et rigueur. Qualités relationnelles, enthousiasme, charisme. Bonne communication orale et écrite et goût pour le travail en équipe.
Préconise, met en place et suit les procédures sécurité et environnement.	Connaissance des certifications ISO 9001, 14000, OHSAS 18001. Analyse. Anglais nécessaire.
Responsable, au sein d'une équipe, de la gestion des achats packaging (matières sèches) dans le respect de la qualité, des coûts et des délais.	Maîtrise des matériaux d'emballage. Véritable négociateur, persuasif, avec le sens du résultat. Sens du contact et du partenariat avec les fournisseurs. Pragmatique et proactif.
Manage et coordonne les équipes achats et leurs performances, assure le lien des équipes.	Expérience avérée en achats packaging et souvent en gestion de projets à l'international. Esprit d'analyse et de synthèse. Orientation clients, excellent relationnel, force de conviction. Anglais courant et/ou une autre langue.
Gère les approvisionnements en packagings et composants et consolide les plannings des produits semi-finis.	Maîtrise de l'informatique Excel, Access et connaissance du fonctionnement d'un progiciel de gestion des ressources de l'entreprise (ERP). Rigoureux, curieux, sens de l'organisation et bonnes capacités relationnelles avec un goût prononcé pour les chiffres.
Coordonne les flux entrants tels que les emballages, matières premières, produits semi-finis et les flux sortants de produits finis.	Bonnes connaissances des flux et chiffrements logistiques. Maîtrise de l'anglais, des fonctions avancées d'Excel, Access et d'un progiciel de gestion des ressources de l'entreprise (ERP). Capacités d'analyse, de synthèse et à gérer les délais. Autonome, rigoureux, réactif, organisé et force de proposition. Anglais obligatoire et autre langue souhaitable.
Responsable des processus d'approvisionnement et d'expédition des produits entre les fournisseurs, les entreprises et les clients.	Forte expérience du pilotage de projets et excellentes compétences en Lean Manufacturing (Lean Green-Belt)/6 Sigma. Manager de terrain avec une grande capacité à fédérer, rigoureux, organisé, réactif, persuasif, esprit d'analyse et de synthèse avec le sens des priorités et de la performance. Anglais opérationnel et une autre langue éventuelle.
Sensibilise et informe la population sur le tri et la réduction des déchets.	Maîtrise des techniques d'animation et de communication auprès du grand public, de l'outil informatique. Connaissances en matière de gestion des déchets et des collectivités territoriales. Sens du contact, capacité d'écoute, diplomate et pédagogue, sachant faire preuve de créativité et d'autonomie. Avoir le goût du travail de terrain et en équipe.
Effectue le tri des déchets d'emballage en vue de leur recyclage.	Attentif et résistant pour un travail debout.
Organise et optimise le fonctionnement d'un centre de tri des déchets d'emballage en vue de leur recyclage.	Connaissances en matériaux, techniques de recyclage, gestion des déchets et environnement. Sens de l'organisation et de l'anticipation, réactif, pédagogue et à l'écoute avec un excellent relationnel.
Organise le process de transformation des déchets/matériaux en matières premières recyclées et valorisées.	Maîtrise des techniques de recyclage des matériaux. Sensibilisé à la qualité et à l'environnement. Gestionnaire et technicien, organisé et manager.

ÉCOLE

L'ESEPAC ORGANISE SA VEILLE

Le club **Packaging Prospective** se veut « un laboratoire d'idées et d'échanges » conçu pour faire évoluer les contenus pédagogiques de l'école d'emballage en fonction des besoins des entreprises.



Le vendredi 22 mai, Laurent Wauquiez, député-maire du Puy-en-Velay, notamment accompagné de Joëlle Garcia, présidente de l'Esepac, a posé la première pierre de la future extension de l'école. Budget : 1,2 million d'euros pour quelque 600 m² sous la forme de deux travées supplémentaires. L'école-entreprise, dirigée par Serge German, a pour ambition d'accroître ses effectifs de 110 à 150 élèves par an.

Au sein de l'École supérieure européenne de packaging (Esepac) de Saint-Germain-Laprade (Haute-Loire), Bernard Gouttefangeas et Serge German, le directeur de l'Esepac, ont fondé le club Packaging Prospective en 2010. Pour Bernard Gouttefangeas, le club qu'il préside est conçu comme un outil de veille et de détection de tendances : « Packaging

Prospective a pour but principal de s'assurer de la pérennité des performances de l'école. Afin que l'Esepac puisse faire évoluer le contenu pédagogique des formations, il est indispensable que nous puissions connaître l'orientation que prennent les industriels, producteurs et utilisateurs. Nous sommes ouverts à toutes les composantes de l'emballage, qu'il s'agisse de l'évolution des matières

premières entrant dans la composition des emballages ou des techniques de transformation et de l'évolution technologique ». Positionnée comme une école-entreprise, l'Esepac veut coller au plus près des évolutions et des attentes du marché. Cette stratégie explique que 91 % des étudiants trouvent un poste dans les quatre mois suivant l'obtention du diplôme. Pour Bernard Gouttefangeas, le club est « un laboratoire d'idées et d'échanges entre les membres dans lequel chacun a la responsabilité de rechercher les informations technologiques ou structurelles, les obligations légiférées, sans oublier les tendances "marché" pour les produits cosmétiques ou grande consommation ». Lors des différents rendez-vous du club, à l'image des conférences, Serge German peut faire le point sur les actions menées par l'école. Un sujet délicat car, avec la baisse importante des dotations de l'État, l'Esepac doit plus que jamais sensibiliser les entreprises à l'utilité – voire la nécessité – du versement de la taxe professionnelle. L'emballage offre des débouchés garantis à des jeunes qualifiés. ●

Henri Saporta

■ SERGE GERMAN : UN HOMME DE L'ART À LA TÊTE DE L'ESEPAC

« L'avenir des entreprises n'a jamais été autant entre les mains de ses employés et n'a jamais autant demandé de capacité d'inventer ou d'adapter de nouvelles solutions. La richesse humaine des entreprises est liée à sa capacité à accompagner, motiver, développer les compétences de ses employés, et donc, en retour, à recruter des personnes aptes à se mouvoir dans ce nouvel environnement, à prendre ces nouvelles responsabilités » : tel est le credo de Serge German, le directeur de l'École supérieure européenne de packaging (Esepac). La gouvernance de cette école, soit la chambre de commerce et d'industrie (CCI) de Haute-Loire, l'université Blaise-Pascal de Clermont-Ferrand, les élus et les industriels locaux, a décidé de nommer exclusivement des « hommes de l'art » à la direction de l'Esepac et à l'organisation de ses formations « master ingénierie packaging » et « licence technologie emballage ». Issu d'une formation dans la mécanique, Serge German a rejoint le groupe Alstom Atlantique en 1984, puis occupé différentes fonctions nationales et européennes concernant l'emballage chez Danone, Thomson, Rhône-Poulenc - Aventis CropScience-Bayer CropScience. « C'est, comme pour mes prédécesseurs, ce qui m'a rendu légitime pour assurer la mise à disposition de l'industrie de jeunes diplômés en conception emballage capable de fortifier et développer les entreprises qui les recrutent ; avec l'équipe, issue du monde professionnel, c'est l'objectif qui guide nos actions », explique Serge German. Cette expérience professionnelle de plus de vingt-deux années produit un fonctionnement atypique pour des « formations universitaires » : un fort lien avec les entreprises, l'évolution continue et graduelle des contenus pédagogiques, l'esprit d'équipe mêlant émulation et collaboration sont institués comme les outils de réussite des étudiants réunis dans un immense « open space » dédié à l'activité intellectuelle et pratique. « Quand l'entreprise pénètre la formation et que l'université intègre des industriels dans son fonctionnement quotidien et dans son évolution, les résultats sont surprenants d'efficacité », conclut-il.



VOTRE BRIQUE VOUS RACONTE QU'ELLE VIENT DE FORÊTS BIEN GÉRÉES

« Cette brique carton est fabriquée majoritairement à partir de fibres de bois provenant de forêts certifiées FSC® et de sources contrôlées, garantissant une gestion responsable de la forêt. SIG a certifié tous ses sites de production dans le monde selon les normes internationales du Forest Stewardship Council® (FSC) pour une vérification complète de la chaîne de traçabilité.

Pour la préservation des forêts, soutenez nos engagements et exigez le label FSC sur vos produits. »

 SIG Combibloc

Pour préserver la forêt, exigez des produits munis du label FSC. La marque de la gestion forestière responsable. C'est écrit dessus !



WWF recommande le label FSC



www.fsc-france.fr



RPC - L'INGRÉDIENT ESSENTIEL

 www.rpc-group.com  @rpc_group

©2015 RPC Group Plc. Tous droits réservés.

FORMATIONS

DU CAP AU DOCTORAT

Vingt-huit écoles délivrent des formations de un à huit ans, tandis que 1 395 bacheliers sur 745 029 ont choisi l'emballage en 2015. En 2014, les cinq DUT PEC ont diplômé 1 421 personnes, dont 90 % entrent dans le cycle LMD.

NIVEAU ENTRÉE/SORTIE	NOM DE L'ÉTABLISSEMENT	DIPLÔME DÉLIVRÉ
Troisième/CAP	77 établissements dont 27 en apprentissage	CERTIFICAT D'APTITUDE PROFESSIONNELLE (CAP) conduite des systèmes industriels, option 6 papier-carton, remplace le CAP ouvrier de la fabrication des pâtes, papiers et carton.
CAP-BEP + 1 an d'expérience en tant qu'opérateur/validation des acquis par l'expérience (VAE)	IRFIP/UNIDIS	CERTIFICATS DE QUALIFICATION PROFESSIONNELLE (CQP).
CAP-BEP + 1 an d'expérience en tant qu'opérateur/validation des acquis par l'expérience (VAE)	Centre de formation de la plasturgie/Alizée	CERTIFICATS DE QUALIFICATION PROFESSIONNELLE (CQP).
Troisième, CAP, BEP/bac pro	Lycée Gaston-Crampe et 82 établissements dont 52 en apprentissage	BACCALAURÉAT PROFESSIONNEL pilote de ligne de production (PLP), remplace le bac pro pilotage de système de production automatisée.
Troisième, CAP, BEP/bac pro	Lycée professionnel Le Chatelier et 45 établissements dont 12 en apprentissage	BACCALAURÉAT PROFESSIONNEL industrie de procédés (IP) de la chimie, de l'eau et des papiers-cartons, remplace le bac pro industries des pâtes, papiers et cartons.
Bac pro industrie de procédés, Bac STI2D/bac +2	CFA de Rouen CFA de Gérardmer Lycée Gaston-Crampe	BREVET DE TECHNICIEN SUPÉRIEUR (BTS) en industries papetières, option production des pâtes, papiers et cartons.
Bac pro industrie de procédés, pilote de ligne de production, bac STI2D, STL/bac +2	Lycée Gaston-Crampe	BREVET DE TECHNICIEN SUPÉRIEUR (BTS) en industries papetières, option transformation des papiers et cartons.
Bac S, ES, STI2D, STD2A, STL, STAV/bac +2	IUT de Reims IUT d'Avignon, IUT de Chambéry IUT d'Évreux IUT de Castres	DIPLÔME UNIVERSITAIRE DE TECHNOLOGIE (DUT) PEC : packaging emballage et conditionnement, anciennement GCE (génie du conditionnement et de l'emballage).

SPÉCIFICITÉS DE LA FORMATION	COORDONNÉES
Formation en 2 ans, possible en apprentissage, destinée à former des agents compétents pour conduire et surveiller les machines intervenant dans la production en série de divers produits en papier : cartons, emballages, sacs en papier, etc.	<ul style="list-style-type: none"> • LYCÉE PROFESSIONNEL GUSTAVE-EIFFEL 1 rue du Maréchal-Augereau 37073 TOURS • CFA VICTOR HUGO 100 rue Robert-Lacoste 84200 CARPENTRAS Voir également : http://www.onisep.fr/Ressources/Univers-Formation/Formations/Lycees/CAP-Conducteur-d-installations-de-production
Ces formations professionnelles gérées par l'Unidis, intersecteurs papiers-cartons, et les partenaires sociaux sont de durée variable. Elles se déroulent en entreprise et s'adressent aux salariés des industries des papiers et cartons souhaitant une validation des acquis par l'expérience. Exemples de CQP figurant dans les conventions collectives : « Concepteur en emballage : design et industrialisation » ou « Technico-commercial en packaging et façonnage papetier ».	<ul style="list-style-type: none"> • IRFIP 23 rue d'Aumale 75009 PARIS
Les certificats de qualification professionnelle de la plasturgie, en relation avec les métiers de la plasturgie, s'inscrivent dans une démarche visant à faciliter l'accès à une certification professionnelle dans des spécialités comme « Plasturgie conducteur d'équipement de fabrication », « Plasturgie opérateur spécialisé en assemblage, parachèvement finition »...	<ul style="list-style-type: none"> • CENTRE DE FORMATION DE LA PLASTURGIE, ATELIER DE FORMATION 10 boulevard Edmond-Michelet 69008 LYON
Formation en 3 ans, possible en alternance, destinée aux métiers des industries de transformation, d'élaboration et de conditionnement dans les secteurs de l'agroalimentaire, la pharmacie, la cosmétique, de la transformation des pâtes à papier et carton, etc.	<ul style="list-style-type: none"> • LYCÉE GASTON-CRAMPE Avenue des Droits-de-l'Homme-et-du-Citoyen 40801 AIRE-SUR-L'ADOUR Voir également : www.onisep.fr/Ressources/Univers-Formation/Formations/Lycees/Bac-pro-Pilote-de-ligne-de-production
Formation en 3 ans, possible en alternance, destinée aux métiers dans les entreprises chimiques, parachimiques et du raffinage mais aussi du papier, du verre, de la pharmacie, de l'agroalimentaire, du traitement des déchets, etc.	<ul style="list-style-type: none"> • LYCÉE PROFESSIONNEL LE CHATELIER, 108 avenue Roger-Salengro 13003 MARSEILLE Voir également : http://www.onisep.fr/Ressources/Univers-Formation/Formations/Lycees/Bac-pro-Procédes-de-la-chimie-de-l-eau-et-des-papiers-cartons
Formation en 2 ans en apprentissage préparant les titulaires de ce BTS à gérer la production à toutes les étapes du processus papetier : de la production des pâtes à la fabrication des produits finis.	<ul style="list-style-type: none"> • CFA LOUIS-NICOLAS-ROBERT 50 rue Méridienne 76100 ROUEN • CFA PAPETIER 12 rue Gérard-d'Alsace 88402 GÉRARDMER • LYCÉE GASTON-CRAMPE Avenue des Droits-de-l'Homme-et-du-Citoyen 40801 AIRE-SUR-L'ADOUR
Formation en 2 ans, conduisant les diplômés à travailler sur une multitude d'appareils, dans des entreprises utilisant de nombreux procédés de transformation.	<ul style="list-style-type: none"> • LYCÉE GASTON-CRAMPE Avenue des Droits-de-l'Homme-et-du-Citoyen 40801 AIRE-SUR-L'ADOUR
Cette formation de 2 ans, forme des généralistes de l'emballage directement aptes à intégrer les entreprises utilisatrices d'emballages ou les entreprises sous-traitantes, productrices d'emballage.	<ul style="list-style-type: none"> • IUT DE REIMS, UNIVERSITÉ DE REIMS CHAMPAGNE-ARDENNE Chemin des Rouliers - CS30012 51687 REIMS Cedex 2 • IUT D'AVIGNON, UNIVERSITÉ D'AVIGNON ET DES PAYS DE VAUCLUSE Site Agroparc 337, chemin des Meinajaries - BP 61207 84911 AVIGNON Cedex 9 • IUT DE CHAMBÉRY, UNIVERSITÉ SAVOIE-MONT BLANC Campus de Savoie Technolac 73376 LE BOURGET-DU-LAC • IUT D'ÉVREUX, UNIVERSITÉ DE ROUEN 55 rue Saint-Germain - CS 40486 27004 ÉVREUX Cedex • IUT PAUL-SABATIER DE CASTRES, UNIVERSITÉ TOULOUSE III Site de Castres, avenue Georges-Pompidou - BP 20258 81104 CASTRES Cedex

NIVEAU ENTRÉE/SORTIE	NOM DE L'ÉTABLISSEMENT	DIPLÔME DÉLIVRÉ
Bac +2, BTS, DUT/bac +3	FSPack Cognac FSPack Bron	TECHNICIEN SUPÉRIEUR responsable projet packaging R&D, développement durable.
Bac +2, L2 sciences, technologies, DUT, BTS/bac +3	CFA Irisup Auvergne/Esepac	LICENCE PROFESSIONNELLE technologiste emballage, mention production industrielle.
Bac +2 scientifique ou technologique, DUT, BTS, L2, ou validation d'études/bac +3	IUT d'Évreux	LICENCE PROFESSIONNELLE adaptation des emballages et design industriel.
Bac +2 sciences de la vie, des matériaux, DEUG, DUT, DUST, BTS/bac +3	IUT de Montpellier	LICENCE PROFESSIONNELLE Alipack/biopack : qualité, sécurité et impact sur l'environnement de l'aliment et de son emballage.
Bac +2, DUT, DEUG, BTS scientifiques/bac +3	IUT de Reims	LICENCES PROFESSIONNELLES conception des emballages et design industriel et conception et design de l'emballage.
L2 scientifique, technique, BTS arts appliqués, DUT PEC, SGM, MP/ bac+3	IUT de Chambéry	LICENCE PROFESSIONNELLE design produits et packaging.
Bac +2, validation des acquis de l'expérience (VAE)/bac +3	Formapack Morlaix	LICENCE PROFESSIONNELLE production industrielle option technico-commercial en emballage et conditionnement.
Bac +2, BTS, DUT, licence L2 plutôt en agroalimentaire/bac +3	IUT de Lyon	LICENCE PROFESSIONNELLE industrie agroalimentaire, alimentation, spécialité : ingénierie de la production alimentaire.
Bac +2, BTS communication, industries graphiques, édition, L2, DUT /bac +3	Lycée Baggio	LICENCE PROFESSIONNELLE ingénierie de la communication imprimée industrielle européenne.
Bac +3 scientifiques/bac +5	Esepac : École supérieure européenne des professions de l'emballage et du conditionnement	MASTER 2 ingénierie packaging.
Bac +4, master 1/bac +5	Cepe : Centre européen du packaging et de l'emballage	MASTER 2 marketing plurimédia et consommation, parcours design de communication et packaging.
DUT matériaux, BTS plasturgie, conception de produits industriels, bac +2 scientifique ou technique/bac +5	CNAM : Conservatoire national des arts et métiers/ Isip - Institut supérieur ingénierie packaging	DIPLÔME INGÉNIEUR CONSERVATOIRE NATIONAL DES ARTS ET MÉTIERS (CNAM) spécialité génie des matériaux pour l'emballage.
Classes préparatoires et concours polytechniques, 2 ^e cycle universitaire (master 1 ou équivalent)/bac +5	ESIREIMS : École nationale supérieure d'ingénieurs de Reims, ex-Esiec	DIPLÔME D'INGÉNIEUR DE L'ÉCOLE NATIONALE SUPÉRIEURE D'INGÉNIEURS DE REIMS en emballage.
Classes préparatoires, concours CPGE, titulaires d'un 2 ^e cycle universitaire (master 1 ou équivalent)/bac +5	ENSAIA Nancy : École nationale supérieure d'agronomie et des industries alimentaires	DIPLÔME D'INGÉNIEUR AGROALIMENTAIRE , spécialisation packaging et MASTER EUROPÉEN CEA , conservation, emballage alimentaire.
Classes préparatoires, concours CPGE, titulaires d'un 2 ^e cycle universitaire (master 1 ou équivalent)/bac +5	AgroSup Dijon	DIPLÔME D'INGÉNIEUR AGROALIMENTAIRE , spécialisation emballage à contact alimentaire.
Classes préparatoires, concours CPGE, titulaires d'un 2 ^e cycle universitaire (master 1 ou équivalent)/bac +5	AgroParisTech	DIPLÔME D'INGÉNIEUR AGRONOME .
Classes préparatoires et concours polytechniques, 2 ^e cycle universitaire (master 1 ou équivalent)/bac +5	Pagora : École internationale du papier, de la communication imprimée et des biomatériaux, ex-École française de papeterie de Grenoble	DIPLÔME D'INGÉNIEUR sciences du papier, de la communication imprimée et des biomatériaux avec deux spécialisations : ingénierie de la fibre et des biomatériaux (IFB) et ingénierie de la communication imprimée (ICI).

SPÉCIFICITÉS DE LA FORMATION	COORDONNÉES
La Formation supérieure du packaging (FSPack) forme en 1 an à la conception, la réalisation et l'intégration de tout ou partie d'un projet en matière d'emballage en liaison avec une entreprise industrielle.	<ul style="list-style-type: none"> • FSPACK COGNAC Lycée Delage, 27 rue Balzac 16100 COGNAC • LYCÉE JEAN-PAUL-SARTRE FORMATION SUPÉRIEURE PACKAGING 93 avenue François-Mitterrand 69675 BRON
Accessible en formation initiale, en formation continue et en apprentissage, l'année est organisée en périodes alternatives de 7 semaines environ (entreprise/école). Les enseignements sont réalisés par des professeurs de l'UFR sciences, technologie et santé (20 %), de l'Esepac (40 %) et des experts packaging en poste dans l'industrie (40 %).	<ul style="list-style-type: none"> • CFA IRISUP AUVERGNE - CENTRE DE FORMATION PAR APPRENTISSAGE 91 boulevard Jean-Baptiste-Dumas 63000 CLERMONT-FERRAND • ESEPAC Z.A. Laprade, 416 rue J.-B.-Lamarck 43700 SAINT-GERMAIN-LAPRADE
Formation d'une année, possible en alternance, des techniciens supérieurs capables de concevoir de nouveaux emballages ou d'optimiser des emballages existants.	<ul style="list-style-type: none"> • IUT D'ÉVREUX 55 rue Saint-Germain - CS 40486 27004 ÉVREUX Cedex
Cette formation en 1 an, possible en alternance, permet, de former des techniciens supérieurs destinés à évoluer comme spécialistes de la qualité, de la sécurité et de l'impact sur l'environnement de l'aliment et de son emballage.	<ul style="list-style-type: none"> • DÉPARTEMENT DE GÉNIE BIOLOGIQUE - IUT MONTPELLIER 99 avenue de l'Occitanie 34296 MONTPELLIER Cedex 5
Formations en 1 an, accessibles à l'alternance, destinées à former des « designers packaging » aptes à réaliser la conception d'emballages depuis les premières ébauches graphiques jusqu'à la phase préindustrielle quels que soient les secteurs d'activités.	<ul style="list-style-type: none"> • DÉPARTEMENT GCE - IUT DE REIMS-CHÂLONS-CHARLEVILLE Rue des Crayères - BP 1035 51687 REIMS Cedex 2
Les unités d'enseignement sont conçues durant 1 an pour apporter les bases théoriques minimales et sont directement appliquées autour de deux projets « produit » et « packaging ».	<ul style="list-style-type: none"> • IUT DE CHAMBÉRY, UNIVERSITÉ SAVOIE-MONT BLANC Campus de Savoie Technolac 73376 LE BOURGET-DU-LAC
Formation en 1 an en alternance : 1 mois de cours, 1 mois en entreprise. L'originalité de cette licence professionnelle repose sur l'acquisition d'une double compétence technique et commerciale dans le domaine de l'emballage et du conditionnement des produits.	<ul style="list-style-type: none"> • CCI MORLAIX FORMAPACK Aéroport - CS 27934 29679 MORLAIX Cedex
Formation en alternance des responsables/assistants de ligne, d'équipe en industries agroalimentaires, capables de gérer les problématiques liées à la production en maîtrisant et conservant la qualité des produits et en préparant la vente (emballage et étiquetage).	<ul style="list-style-type: none"> • IUT LYON 1-3, rue de l'Émetteur 69622 VILLEURBANNE Cedex
La formation d'une durée de 1 an en apprentissage, sous la responsabilité de Grenoble INP-Pagora, porte sur l'intégration, la gestion et l'optimisation du processus de production industrielle, que ce soit dans le secteur de l'impression numérique, du packaging ou encore de la rotative.	<ul style="list-style-type: none"> • LYCÉE BIAGGO 332 boulevard d'Alsace 59000 LILLE
Formation consacrant 60 % du temps aux entreprises (projets ou alternance) et 40 % aux cours pour former des cadres d'industrie, c'est-à-dire des leaders et des référents qui conduisent les équipes jusqu'à l'aboutissement d'un projet.	<ul style="list-style-type: none"> • ESEPAC Z.A. Laprade, 416 rue J.-B.-Lamarck 43700 SAINT-GERMAIN-LAPRADE
Parcours qui associe les approches marketing et techniques, sociétales et sémiotiques, afin de former les étudiants au design de communication et plus spécifiquement au design du couple produit/emballage.	<ul style="list-style-type: none"> • CEPE 186 rue de Bordeaux 16025 ANGOULÊME
Le diplôme d'ingénieur CNAM génie des matériaux, délivré à l'issue d'une formation de 3 ans en apprentissage, est délivré pour l'emballage par l'école d'ingénieurs du CNAM en partenariat avec l'Institut supérieur d'ingénierie packaging.	<ul style="list-style-type: none"> • ISIP, CAMPUS CIFOP Boulevard Salvador-Allende, Z.I. n°3 16340 L'ISLE-D'ESPAGNAC
Formation unique en Europe sanctionnée par un diplôme d'ingénieur bac +5 spécifiquement en emballage ; la formation d'ingénieur ESIREIMS ouvre aux diplômés des perspectives professionnelles particulièrement motivantes dans les principales entreprises nationales et internationales.	<ul style="list-style-type: none"> • ESIREIMS 3 esplanade Roland-Garros, pôle technologique Henri-Farman BP 1029 51686 REIMS Cedex 2
La spécialisation de dernière année « pack » apporte au futur ingénieur des industries alimentaires des connaissances et des compétences techniques et organisationnelles concernant les processus de conditionnement, le marketing et le développement de nouveaux packagings. Elle est aussi intégrée au master européen CEA qui se déroule sur 2 ans répartis entre Nancy, Valence, en Espagne, et Londres, en Angleterre.	<ul style="list-style-type: none"> • ENSAIA 2 avenue de la Forêt-de Haye, TSA 40602 54518 VANDŒUVRE -LÈS-NANCY
Qualipack, spécialisation de dernière année du cursus de formation des ingénieurs, a pour objectif de former les ingénieurs agroalimentaires à la spécificité des emballages à contact alimentaire, de leur fabrication à la gestion des déchets, en abordant les aspects techniques, qualité, marketing et environnement.	<ul style="list-style-type: none"> • AGROSUP DIJON, INSTITUT NATIONAL SUPÉRIEUR DES SCIENCES AGRONOMIQUES, DE L'ALIMENTATION ET DE L'ENVIRONNEMENT 26 boulevard Docteur-Petitjean - BP 87999 21079 DIJON cedex
Métatox, spécialisation du cursus de formation des ingénieurs, traite de l'emballage au travers « de l'évaluation à la gestion des risques toxicologiques pour la santé des écosystèmes et de l'homme ». Cette spécialisation vise à développer une vision systémique et complète de l'impact des contaminants sur les écosystèmes (écotoxicologie) et sur l'homme (toxicologie environnementale et alimentaire).	<ul style="list-style-type: none"> • AGROPARISTECH 16 rue Claude-Bernard 75231 PARIS Cedex 05
École d'ingénieur unique en Europe par sa spécialisation. L'option « ingénierie de la fibre et des biomatériaux » permet aux étudiants d'acquies les compétences nécessaires pour être des acteurs clés dans l'élaboration, la fabrication et la caractérisation des supports fibreux, du recyclage, de la bioraffinerie et des biomatériaux. L'option « ingénierie de la communication imprimée » s'étend de l'édition de documents à l'industrie graphique et englobe l'impression des emballages.	<ul style="list-style-type: none"> • GRENOBLE INPG PAGORA, ÉCOLE INTERNATIONALE DU PAPIER, DE LA COMMUNICATION IMPRIMÉE ET DES BIOMATÉRIAUX 461 rue de la Papeterie - CS 10065 38402 SAINT-MARTIN-D'HÈRES Cedex

CARRIÈRES

DES PARCOURS ATTRACTIFS
EN FRANCE ET À L'ÉTRANGER

Les enquêtes de l'Ampac, de l'Esepac et de l'Ensaia montrent la domination des industries agroalimentaires (IAA) en termes de débouché.



En matière de recrutement, selon les données recueillies auprès des différentes formations qui analysent le parcours des anciens, soit l'Association des maîtres en packaging (Ampac) pour l'ESIREims, l'École supérieure européenne de packaging (Esepac) et l'École nationale supérieure d'agronomie et des industries alimentaires (Ensaia), la domination des industries agroalimentaires (IAA) ressort clairement. Un diplômé sur trois est recruté par les IAA tandis que l'industrie de l'hygiène-beauté occupe le deuxième rang des secteurs recruteurs devant les fournisseurs d'emballage. Plus de 40% des diplômés de l'Esepac et de l'ESIREims, et 33 % des ingénieurs formés au packaging au sein de l'Ensaia intègrent une fonction dans un service packaging ou en recherche et développement (R&D). Suivent les achats et la logistique pour 17 % des ingénieurs de l'ESIREims et de l'Ensaia, le bureau d'études (BE) pour 14 % et 9 % des diplômés de l'Esepac et de l'ESIREims quand la qualité et la sécurité alimentaire représen-

tent 11 % de l'Ensaia. Les ingénieurs issus de l'ESIREims encadrent, en moyenne, une personne au bout de huit ans d'expérience et une équipe au-delà de treize ans. Le salaire annuel brut moyen hors prime pour un débutant est de 36 000 euros par an en 2013 et enregistre une embellie. Pour l'Esepac, il passe de 32 000 euros en 2011 à 36 000 euros en 2012-2013, et de 33 300 euros en 2013 à 36 700 euros en 2014 pour l'ESIREims. L'attractivité des postes à l'étranger semble directement liée à l'attractivité des salaires : 42 900 euros par an en moyenne pour un diplômé de l'ESIREims en 2012 contre 31 800 euros en France. D'ailleurs 11 % des étudiants de l'Esepac choisissent l'étranger et 6 % des ingénieurs de l'ESIREims consultés depuis 1984 étaient en poste à l'étranger en 2012. Les femmes issues de l'ESIREims gagnent de 88 à 108 % du salaire d'embauche de leurs collègues masculins, mais le statut d'ingénieure de l'Ensaia paraît nettement favorable aux jeunes femmes. Les salaires d'embauche des ingénieurs de l'ESIREims

doublent, en moyenne, au bout de dix ans et triplent au-delà de vingt ans. Le secteur du luxe et de la cosmétique offre la plus belle progression et l'évolution est beaucoup plus importante chez les fabricants d'emballage que dans l'agroalimentaire. Les diplômés n'ont pas de difficulté à trouver leur premier emploi. Depuis quinze ans, environ 75 % des ingénieurs de l'ESIREims sont embauchés dans les trois mois suivant la remise du diplôme (86 % en 2013 et 89 % en 2014). Le taux de placement en quatre mois est de 96 % pour l'Esepac depuis 2006 et de 80 % pour les ingénieurs de l'Ensaia. Mais signe des temps, les premières embauches se font en contrats à durée déterminée (CDD) pour 60 % des diplômés de l'ESIREims et de l'Ensaia en 2013 et 2014 et 70 % des masters de l'Esepac. Les CDD sont généralement de six à douze mois et, au bout d'un an, 98 % des diplômés de l'Esepac obtiennent un contrat à durée indéterminée (CDI). ●

Annette Freidinger-Legay

LE LUXE ET LA COSMÉTIQUE SE RÉVÈLENT PLUS ATTRACTIFS QUE L'AGROALIMENTAIRE

ANCIENNETÉ	AGROALIMENTAIRE	LUXE - COSMÉTIQUE	FOURNISSEUR D'EMBALLAGE	PHARMACEUTIQUE	VINS - SPIRITUEUX	AUTRE
1 an	30 000	36 000			36 000	32 000
2 ans	36 000	33 000	30 000	41 000	41 000	33 000
3 ans	38 000	38 000	31 000		39 000	
4 ans	38 000	40 000	36 000			
5-6 ans	36 000	40 000	44 000	40 000		40 000
7-8 ans	44 000	58 000	51 000		42 000	42 000
9-11 ans	46 000	45 000	53 000	54 000	60 000	51 000
12-15 ans	58 000	72 000	64 000	58 000	55 000	51 000
16-19 ans	78 000	75 000	55 000			59 000
Plus de 20 ans	75 000	134 000	119 000	83 000	50 000	60 000

SOURCE AMPAC

Sur la base des questionnaires envoyés aux anciens, l'Ampac a retracé la progression annuelle des salaires en euros selon les différents segments de marché.



Van Genechten Packaging

ENFIN DU NOUVEAU
DANS LES RAYONS

A l'occasion de la sortie du film « Les Minions », Yoplait lance sur sa gamme Frubes en Angleterre un nouveau type d'opération promotionnelle très interactive avec ses clients.

Les fonctionnalités de l'emballage sont telles qu'elles permettent un niveau d'interaction avec le consommateur créant une véritable relation produit client !

Profitez-vous aussi du savoir-faire de VG Meyzieu avec une large gamme incluant :

- la dépose de stickers / BRI
- la dépose d'objet tel que magnets et tatouages
- des possibilités d'impression jet d'encre recto ou verso
- des jeux interactifs utilisant les dernières innovations techniques

VG Meyzieu est aujourd'hui le leader incontesté dans ce secteur avec plus de 100 millions d'emballages « promotionnés » à son actif.

Consultez-nous pour faire des gains de productivité tout en augmentant vos ventes grâce à nos solutions de promotions !



VG Meyzieu S.A.S.

a Van Genechten Packaging company

vgmeyzieu@vangenechten.com

T +33 (0) 4 72 02 73 51



OUTSTANDING PACKAGING. DRIVING BUSINESS.

Food | Non-Food | Premium

www.vangenechten.com

Sidel
A BETTER MATCH

JUS, NECTARS,
BOISSONS NON
ALCOOLISÉES,
BOISSONS
ISOTONIQUES
ET THÉS

UN NIVEAU ÉLEVÉ
DE QUALITÉ
ET DE SÉCURITÉ
DES POSSIBILITÉS
INFINIES
DE BOISSONS

Les jus, nectars, boissons non alcoolisées, boissons isotoniques et thés (JNSDIT) répondent parfaitement aux besoins des consommateurs en matière de boissons saines. Découvrez comment nous pouvons vous aider à répondre à toutes ces attentes avec notre savoir-faire et nos solutions PET. Optimisez la flexibilité de votre ligne tout en préservant la sécurité et la qualité optimale des boissons tout au long de la chaîne logistique. Bénéficiez également de nos solutions de lignes complètes qui s'adaptent à toutes les exigences de votre marché, tout en vous assurant un haut niveau d'efficacité et de sécurité alimentaire.

sidel.fr/JNSDIT

CONCEPTION DES IDÉES POUR LE QUOTIDIEN

Un peu par hasard, Philippe Lutringer s'est intéressé au rebouchage des emballages de boissons. Il a imaginé trois dispositifs et en prépare un quatrième.



PRÉNOM-NOM: Philippe Lutringer.

ÂGE: 61 ans.

FORMATION: Autodidacte.

FONCTION: Inventeur.

ACTIVITÉ: Conception de dispositifs d'ouverture et refermeture d'emballages de boissons.

Inventeur! Philippe Lutringer n'hésite pas quant à sa profession. Il est vrai qu'à 61 ans, il compte plus d'une vingtaine de brevets et quelques réussites à son actif. Et il n'entend pas s'arrêter là.

Philippe Lutringer a toujours aimé innover. Après deux années de formation en physique-chimie, son premier emploi lui montre la voie: chez Chimie expansion, une filiale d'Elf Aquitaine, il collabore à la mise au point d'activateurs de combustion et d'antifégants pour gazole. Ses travaux l'amènent à concevoir des produits d'élimination des graffitis et des chewing-gums, ainsi que des nettoyants liquides pour textiles. La société qu'il crée alors pour développer et exploiter ces inventions, référencées l'une par la SNCF et la RATP, l'autre par l'Organisation internationale du transport aérien (IATA), opérera dans les trains, les avions, et sur des sites tels que les Champs-Élysées, le parvis du Louvre ou le stade Roland-Garros à Paris.

À la fin des années 1990, Philippe Lutringer se rapproche de la Guadeloupe de son enfance et concilie climat ensoleillé et affaires en s'installant dans le sud de la Floride (États-Unis). « Le créneau du nettoyage n'était pas du tout exploité », se souvient-il. C'est là que lui viennent « assez bêtement » les idées à l'origine de son credo actuel: refermer des emballages de boissons, tout en garantissant l'étanchéité et, si nécessaire, la conservation du gaz. « Je circulais en bateau sur les canaux et mes canettes se renversaient souvent. » Il imagine alors l'accessoire en plastique Can-EZ (prononcer « Canizi ») inséré dans la languette et clipsé sur le rebord de la boîte. Mais le dispositif ne le satisfait pas totalement et il se remet à l'ouvrage. Cela débouche sur un système à levier, en plastique. Propriété de 3L Distribution puis de CogitoCan, il est utilisé sur les canettes de boissons énergisantes Can&Go de Casino et Monoprix et KeepCan de CogitoCan. Il comporte néanmoins un inconvénient: « Le plastique peut perturber le recyclage du métal », admet Philippe Lutringer.

Qu'à cela ne tienne: il crée un modèle en aluminium et, cette fois, coulissant. Des négociations sont en cours avec des industriels. Leur intérêt n'est guère étonnant car depuis ses premières réflexions, Philippe Lutringer a consulté des spécialistes du secteur. Il a été instruit sur le marché et les aspects techniques du sujet par des interlocuteurs chez Crown, Rexam ou encore Heineken. « Même Ball Packaging, dont le système de refermeture est onéreux, susceptible de se bloquer à cause du sucre dans le poussoir et doté d'une plus petite ouverture », ajoute-t-il. Toutefois, le parcours de l'inventeur français n'est pas un long fleuve tranquille. De détailler quelques phases du processus, l'appréhension des contraintes, les développements en 3D, la réalisation des différents prototypes puis du moule, le recours à des laboratoires spécialisés pour tester la résistance à la pression et l'inviolabilité... « En même temps, il faut étudier la pose, l'adapter aux lignes de conditionnement, pour qu'elle soit le moins coûteuse et le plus simple possible, et entreprendre les démarches liées à la propriété industrielle », expose-t-il. Le volet financier se révèle au moins aussi crucial: « La 3D pour une canette alu refermable atteint un montant de l'ordre de 40000 euros », confie-t-il. Depuis le début de ses travaux sur le Can-EZ, Philippe Lutringer évalue ses dépenses à plus d'un million d'euros! « Il faut non seulement savoir engager ses fonds propres mais aussi s'entourer, trouver des financiers, un cabinet d'avocats... », souligne-t-il. Cela n'affecte pas son enthousiasme: il prépare un gobelet en polystyrène refermable et étanche, évidemment, pour la vente à emporter. « Encore une idée issue de mon expérience américaine! » ●

Arnaud Jadoul



Fruit du transfert des activités de prestations dans les secteurs de l'agroalimentaire et de l'emballage du Pôle technologique CASIMIR, **3S'inPACK** se positionne comme un centre technique expert du couple produit-emballage dans toutes ses dimensions: Sécurité alimentaire et environnementale, Stabilité des produits emballés, Service à l'usage et sensorialité.

Ses interventions reposent sur une expertise acquise dans le domaine de l'emballage depuis une vingtaine d'années: analyses et tests, diagnostics et expertises, veille et innovation, conception-écoconception.

Son développement est, entre autre, basé sur l'intégration des technologies du numérique dans différentes approches:

- Prédications liées au couple produit-emballage: **durée de vie, échanges et interactions emballage-aliment**
- Calculs et modélisation: **profil nutritionnel, profil environnemental**
- Conception et écoconception: **réalité virtuelle, sensorialité des emballages**

3S'inPACK accompagne les entreprises sur:

- **L'innovation** par la recherche et le développement de solutions produit-procédé-emballage
- **L'expertise et le diagnostic** en matière d'organisation (performance industrielle), de développement durable, de fonctionnalité des emballages
- **Les analyses et les tests** permettant de qualifier les produits et les emballages en matière de fonctionnalité et de réglementation
- **La formation** de leurs salariés (gestion documentaire, maîtrise des risques, étiquetage, réglementation)

Contacts: **Jacques Thébaud**, Directeur | jthebaud@3sinpack.fr
Colette Breyse, Responsable labo & expertises | cbreyse@3sinpack.fr

3S'inPACK
Société coopérative d'intérêt collectif à responsabilité limitée et capital variable
19, AVENUE BLAISE PASCAL - CS 80154 - 63178 AUBIERE CEDEX
TÉL. 04 73 28 85 28 | FAX. 04 73 28 64 14
E-mail: 3sinpack@3sinpack.fr | Site Internet: www.3sinpack.fr (en cours de création)
SIRET 808 011 837 00016 - NAF 8299Z - TVA Intracommunautaire FR 91 808 011 837



Profil de l'entreprise

La société Ch. Dahlinger GmbH & Co KG est un des leaders de la fabrication d'emballages et de présentoirs de haute qualité pour l'horlogerie, la bijouterie, les marques de stylos et de crayons, les fabricants de spiritueux, maisons de Champagne, et d'autres articles de luxe prestigieux.

Depuis 1871 **Ch. Dahlinger** s'est construit sa réputation en proposant une qualité inégalée et des produits novateurs en carton, matières plastiques et en bois. Des designers passionnés salariés de l'entreprise développent en coopération avec le développement produit technique des emballages et des displays spécifiques à chaque client pour les marques, les fabricants et les filialistes, ainsi que notre collection destinée aux détaillants en bijouterie et horlogerie. Actuellement Ch. Dahlinger compte environ 6.500 clients actifs.

Ch. Dahlinger est une entreprise familiale depuis 5 générations. Un vaste réseau de représentants et d'agents commerciaux avec plus de 60 V.R.P. couvre la plupart des pays européens et d'Amérique du Nord.

Qu'il s'agisse de monter une conception globale ou de mettre en valeur un produit en particulier, de lancer un développement technique, de fabriquer un prototype, d'engager une production ou d'une fine diffusion à travers le monde – en fonction de la demande des clients, Ch. Dahlinger module ses prestations de service. Les sites de production, propres et associés, de **Ch. Dahlinger** se trouvent principalement en Extrême-Orient. En association avec l'assistance technique et la gestion de projet sur place, nous garantissons un contrôle permanent du respect des délais et de la qualité, afin que les livraisons parviennent à nos clients dans les délais impartis et dans la qualité souhaitée.



Ch. Dahlinger GmbH & Co KG
B.P. 1440, 77904 Lahr, Allemagne
Tel.: + 49 7821 289-444
Fax: + 49 7821 289-140
key-accounts@dahlinger.com
www.dahlinger.com

CONCEPTION

ENTRE ART ET TECHNIQUE

Embauché dès la fin de ses études, Quentin Briche intègre le bureau d'études récemment créé par Univerre.



PRÉNOM-NOM : Quentin Briche.
ÂGE : 21 ans.
FORMATION : IUT d'Évreux.
ENTREPRISE : Univerre.
FONCTION : Concepteur-designer.
ACTIVITÉ : Flaconnage en verre.
CA 2014 : 2,9 millions d'euros.

À vingt et un ans, Quentin Briche est un étudiant heureux : il vient d'accepter un CDI alors que les cours ont pris fin il y a à peine une semaine. Entré chez Univerre en tant qu'assistant marketing en alternance, il deviendra concepteur-designer après la signature du contrat. Retour sur un parcours à mi-chemin entre l'art et la technique. Après une année de seconde classique, Quentin opte pour un baccalauréat scientifique où les sciences de la vie et de la terre (SVT) sont remplacées par les sciences de l'ingénieur (SI). Le dessin en 3D et l'usinage en atelier lui plaisent tout particulièrement. En parallèle du lycée, il suit des cours d'arts plastiques. Une fois le baccalauréat en poche, il hésite : les sciences ou les arts appliqués ? Il s'estime « plus technique » et s'oriente vers un diplôme universitaire de technologie (DUT) génie mécanique et productique à l'institut universitaire de technologie (IUT) d'Alençon (Orne) : « J'ai choisi cet établis-

sement car il y a un grand campus et un atelier bien équipé avec des fraises à grande vitesse et des tours. C'est aussi le seul département à proposer ce diplôme avec une option développement durable et écoconception », précise-t-il. Deux cents heures d'enseignement y sont consacrées, sous la forme de travaux dirigés, de visites et de conférences, ce qui représente 10 % du volume horaire de la formation. Deux années dont il ressort diplômé et satisfait : « Le DUT se concentre sur la pratique. Je le conseille comme alternative aux classes préparatoires scientifiques à ceux qui n'aiment pas trop les mathématiques... comme moi ! », sourit le jeune homme. Grâce à un partenariat international de l'établissement, Quentin part ensuite un an au pays de Galles afin de suivre une formation technique dans l'automobile, un secteur dans lequel il se verrait bien travailler : « Beaucoup d'étudiants en rêvent mais les places sont rares et c'est un domaine qui requiert des capacités créatives très importantes », concède-t-il.

Quentin n'en a cependant pas fini avec les études. « Le design me manquait », confie-t-il. Par le biais d'Internet, il découvre une licence professionnelle en design industriel et adaptation des packagings. Cet enseignement est dispensé à l'IUT d'Évreux (Eure) – établissement précurseur en cette matière – et vise à « former des techniciens capables de concevoir de nouveaux emballages ou d'optimiser des emballages existants ». Cette formation d'un an nécessite un contrat en alternance. C'est ainsi qu'il entre en tant qu'assistant du marketing chez Univerre. L'activité de l'entreprise est alors en pleine mutation : « Univerre est à la base un agent d'export pour Saint-Gobain. Il produisait des bouteilles en verre selon des standards et des modèles définis. Ce n'est que récemment que Fabrice Tourres, le président-directeur général d'Univerre, a décidé de fabriquer ses propres bouteilles », explique Quentin. Lorsqu'il signera son contrat, fin juin, il deviendra concepteur-designer, un poste créé pour lui au sein du tout nouveau bureau d'études. Sa fonction consistera à travailler en étroite relation avec le client sur des projets de création ou d'amélioration, via des croquis papier puis sur un logiciel de conception en 3D. Des tâches qui le passionnent au quotidien : « Quand je dessine, je dois faire en sorte que la bouteille soit aux normes, notamment au niveau du bouchon, et qu'elle soit réalisable industriellement. C'est une sacrée mission de travailler dans les bouteilles en verre, c'est un univers assez cloisonné où il est difficile d'innover. Mais c'est là que se trouve le challenge », conclut-il. ●

Jessica Huynh



Emballage



- / Repsol offre une large gamme de PE et PP pour emballage rigide et souple.
- / PEBD, PEHD, EVA et EBA, mPEBDL pour tous types de film, thermoformage, extrusion-soufflage et injection PP.
- / Notre engagement résolu dans l'innovation nous pousse à développer des produits qui rajoutent de la valeur et qui améliorent la productivité et la compétitivité de nos clients.
- / Un choix plus large dans un monde plus vaste.

SERVICE CLIENTÈLE
sacrq@repsol.com

www.chemicals.repsol.com

TRANSFORMATION NÉ POUR ENTREPRENDRE

En une vingtaine d'années, Jean-Louis Louvel a fait de PGS le leader de la palette en France. L'international est d'ores et déjà sa nouvelle passion.



PRÉNOM-NOM : Jean-Louis Louvel.

ÂGE : 49 ans.

FORMATION : Autodidacte.

ENTREPRISE : Palettes Gestion Services (PGS).

FONCTION : Président.

ACTIVITÉ : Scierie, fabrication et reconditionnement de palettes.

CA 2014 : 212 millions d'euros.

À 13 ans, quand d'autres aspirent à devenir pilote de ligne, médecin ou architecte, Jean-Louis Louvel se voyait déjà patron. « Le désir d'indépendance m'a tout de suite attiré, l'envie d'entreprendre aussi », déclare celui qui dirige aujourd'hui Palettes Gestion Services (PGS), leader français de la palette en bois. Pas facile pourtant d'en arriver là lorsqu'on est fils d'ouvrier et sans diplôme. Or, ce serait mal connaître le personnage que de croire qu'il puisse se laisser intimider par le moindre obstacle... Têtu, ce qui peut être considéré comme un atout ou un handicap dans le monde des affaires, Jean-Louis Louvel possède deux qualités communes à la plupart des autodidactes : il est travailleur et curieux. La palette entre dans sa vie par hasard. Il est âgé de 25 ans lorsqu'il arrive chez son frère après avoir enchaîné les petits boulots, dont celui de vendeur de parfums sur le port du Havre. « Je gagnais déjà bien ma vie mais devant aussi travailler la nuit, ma vie de couple en a pâti », explique-t-il. Responsable de l'agence

Culligan de Rouen, son frère aîné le charge de vendre des palettes qui ont servi à transporter du sel. Au début, il a du mal à comprendre : « Qui pourrait être intéressé par l'achat de ces vieilles planches en bois et pour en faire quoi ? » se demande-t-il. Il essaie néanmoins. Quelqu'un lui rachète les palettes pour 18 francs pièce. C'est le déclic. Surtout quand, par la suite, il s'aperçoit que son client revend ces mêmes palettes bien plus cher... Avec Gilles Hermann et Michaël Modugno, deux amis toujours présents dans la société, il fonde PGS à Saint-Étienne-du-Rouvray (Seine-Maritime) en 1993. Les trois compères louent un entrepôt de 400 m² qui se révèle vite exigü car, entre-temps, les affaires se développent. Il faut s'agrandir ! Jean-Louis Louvel sollicitera jusqu'à dix-sept banques pour obtenir un prêt de 20 000 francs, condition sine qua non pour accéder à la subvention de 60 000 francs promise par l'État aux jeunes entrepreneurs. Finalement une agence du Crédit lyonnais lui fera confiance. La persévérance paie parfois... La suite est connue. À coups de rachats et de croissance organique, PGS va devenir en une vingtaine d'années le numéro un de la palette en France. Celui qui se définit comme « pas intelligent, simplement pourvu de bon sens » constitue d'abord un réseau pour mailler le territoire sur le marché du reconditionnement de palettes, jusque-là atomisé. Ensuite, il diversifie ses activités jusqu'à la fabrication, parce que « les clients le demandent », en s'assurant les approvisionnements en matière première par l'intégration de scieries et d'exploitations forestières. Ses détracteurs disent de lui qu'il a vampirisé le marché en rachetant des entreprises en difficulté. Il leur répond qu'il n'a fait que prévoir l'évolution de la demande. Les faits lui donnent raison. Les industriels veulent désormais que leur fournisseur leur offre le choix entre palettes neuves, d'occasion, en bois, en carton... et qu'il leur propose davantage de services : vente, location, relocalisation. Ils demandent aussi à être accompagnés à l'étranger. En bon joueur d'échecs, Jean-Louis Louvel avait anticipé. Il s'implante en Belgique puis en Espagne. La technique est toujours la même : il noue des partenariats avec ses concurrents puis il les rachète. « L'humain est primordial. Quand j'acquiers une entreprise, je demande aux personnes qui sont là de rester en place », souligne-t-il. Amateur de Risk, il pousse maintenant ses pions au nord et à l'est. L'international est devenu sa nouvelle passion. À 49 ans, sa principale fierté demeure celle d'avoir créé une entreprise passée de 3 à 1284 personnes en peu de temps et dans laquelle il n'y a aucun conflit. Son rêve serait d'avoir une deuxième vie. Car un patron comme lui n'a jamais assez de temps pour toutes les idées qui fument dans sa tête. D'ailleurs, il dort avec un bloc de papier et un stylo sur sa table de chevet par peur d'oublier quelques bonnes intuitions. ●

Tiziano Polito

SERIE TC COMBI L'EXTREME POLYVALENCE QUI VA VOUS EMBALLER

FARDELAGE

FARDELAGE
PLAQUE + FILM

BARQUETTE
TOUTE HAUTEUR

FARDELAGE
BARQUETTE + FILM

ENCAISSAGE
WRAP PAV

AETNAGROUP FRANCE

Filiale AETNAGROUP FRANCE • 4 Avenue de l'Europe • 69 150 DÉCINES - France • Tél. : + 33 (0)4 72 14 54 01
Contact : jricher@aetnafr.aetnagroup.com www.prasmatic.com

Journal de l'environnement

Le 1^{er} quotidien web d'information et de veille environnementale



Le Journal de l'environnement vous apporte :

- ✓ La **qualité de ses sources**, grâce à une équipe de spécialistes dédiés
- ✓ Une **réactivité** dans le traitement de l'information avec son Fil Juridique quotidien
- ✓ L'**accessibilité** des analyses destinées à des non juristes

ABONNEZ-VOUS !
1 an - 320 € HT

Journal de l'environnement BULLETIN D'ABONNEMENT

À renvoyer par courrier, fax ou email à : Le Journal de l'environnement
Service Abonnements - Antony Parc II - 10, place du Général de Gaulle - BP 20156 -
92186 Antony Cedex • Fax : +33 (1) 77 92 98 15 • email : abon@info-pro-digital.fr

**OUI, je m'abonne pour 1 an
au Journal de l'environnement**
Le Journal en ligne + Le Fil Juridique + Les newsletters
au prix de 320 € HT (soit 326,72 € TTC*) JDE1ADLTAB

Mme Mlle M.
Nom
Prénom
Société
Fonction
Service
Adresse
Code postal Ville
Tél. Mobile

E-mail
INDISPENSABLE POUR RECEVOIR MES CODES D'ACCÈS WEB - MAJUSCULES OBLIGATOIRES

Activité Code NAF

N° Siret Code NAF

Je choisis de régler par :

Chèque bancaire ou postal joint à l'ordre du Journal de l'environnement

Carte bancaire (Carte bleue - Visa - AMEX)

N°
Date d'expiration Cryptogramme®

Les 3 ou 4 derniers numéros au verso de votre carte bancaire. (obligatoire)

Je souhaite recevoir une facture acquittée

Je préfère régler à réception de facture

Date et signature (obligatoires)

* TVA 2,10% - Offre valable jusqu'au 31/07/2015, réservée aux nouveaux abonnés et limitée en France métropolitaine. Les informations demandées sont indispensables au traitement de votre abonnement. Conformément aux lois du 6/1/1978 et LCEN du 22/6/04, vous pouvez accéder aux informations nous concernant, les rectifier et vous opposer à leur transmission éventuelle en écrivant au Service Abonnements, Groupe Industrie Services Info - SAS au capital de 38 628 352 € - 442 223 417 RCS Nanterre - N° TVA FR 29 442 233 417 - Pour consulter nos CGV - http://www.info-pro-digital.com/pdf/CDV_abe_Groupe.pdf

PRODUCTION

L'IMPRESSION AU CŒUR

Conducteur de machine à l'usine Tetra Pak de Dijon, Philippe Sagrange veille à la qualité de la production des briques alimentaires.



PRÉNOM-NOM : Philippe Sagrange.
ÂGE : 49 ans.
FORMATION : CAP.
ENTREPRISE : Tetra Pak France.
FONCTION : Conducteur de machine d'impression.
ACTIVITÉ : Production et impression d'emballages en carton pour liquides alimentaires.
CA 2014 : 252 millions d'euros.

puis second, il prend la responsabilité d'une équipe il y a cinq ans. En 2014, il a également été nommé contremaître remplaçant pour les dépannages. « Je gère une équipe de quatre personnes, deux au dévidoir, une aux encres et un opérateur attaché à la préparation du travail et à l'environnement de la machine, explique-t-il. Je suis responsable de la production, veille au bon respect des standards, des demandes et à la satisfaction des clients. Le plus important est de fournir une qualité optimale le plus rapidement possible avec le moins de perte possible. » Dans le cadre d'une organisation en 3 x 8, il planifie le travail. « Les équipes sont assez équilibrées entre jeunes et opérateurs plus expérimentés, avec des profils assez différents, et nous nous entendons bien. » Son avenir? Philippe Sagrange ne l'envisage pas en dehors de l'impression, même si, à 49 ans, il ne se pose pas vraiment la question. « De toute façon, les possibilités d'évolution au sein de l'usine sont réelles, j'en ai déjà bénéficié d'ailleurs, l'activité est variée et nous avons des formations régulières sur les procédés, les encres, la sécurité, la maintenance..., qui permettent de nous adapter et de progresser sur nos postes et dans le cadre de la mobilité interne. » ●

Arnaud Jadoul

LA MOBILITÉ INTERNE FAVORISÉE

L'usine Tetra Pak de Longvic compte quelque 280 salariés, dont les deux tiers affectés à la production. L'effectif est stabilisé, « ce qui n'exclut pas les recrutements », souligne Jessica Malet, responsable des ressources humaines du site. Une caractéristique de l'entreprise: la formation continue. « Nous avons assuré près de 6 000 heures en 2014, pour mettre à jour les compétences et accompagner la mobilité interne, que nous favorisons énormément », confie-t-elle. « Sur nos métiers, c'est indispensable: nous devons anticiper en permanence et, pour un certain nombre d'entre eux, il n'existe pas de formation scolaire ou supérieure », explique-t-elle. Pour les recrutements, le groupe est connu, « attractif », « avec des rémunérations supérieures à la moyenne du marché » et reçoit beaucoup de candidatures spontanées. « Le réseau des anciens fonctionne bien aussi », observe encore Jessica Malet. En complément, des alternants intègrent régulièrement l'entreprise, « moins d'une dizaine, car il faut pouvoir les accompagner efficacement. »



www.millergraphics.com

COORDINATEUR DES MÉTIERS DE LA CHAÎNE GRAPHIQUE



Miller Graphics
 10-12 rue Léon Walras - BP 210 - 87006 Limoges cedex
 T + 33 (0)5 55 30 04 55 F + 33 (0)5 55 30 40 27

miller
 GRAPHICS GROUP

LA DISTRIBUTION AU SERVICE DU CLIENT

Spécialiste de la distribution d'emballages industriels, APS propose une nouvelle approche du métier de distributeur.

Accompagner et simplifier

Écoute, accompagnement et proximité sont les fondements de l'identité d'APS. Pour le distributeur, le dialogue avec le client amène la compréhension de ses enjeux, de ses problématiques et est le point d'entrée à la fourniture d'un emballage.



«Ce que nous proposons de faire, c'est changer la relation entre le client et son distributeur. Nous mettons en place un véritable échange autour du besoin client et de ses problématiques emballages» déclare Erwan Bonno, Directeur Général d'APS. L'équipe commerciale d'APS accompagne chaque jour les

clients dans leurs démarches globales d'achat d'emballages et de gestion du process associé. Elle fournit conseils et services personnalisés qui simplifient et facilitent l'activité du client. «Nous proposons une multitude de services liés à l'emballage: étiquetage sur dépôts, stockage déporté, solutions logistiques...» poursuit Erwan Bonno.

Partenaires leaders

Abzac, Agriplas, Asa, Greif, Maksima, Metalscatola, Tournaire, Safet Embamet, Wolf Plastics : les partenaires d'APS couvrent une gamme allant de 9 millilitres à 1000 litres. Multi-matériaux,

APS distribue des emballages en acier, kraft, fer blanc, aluminium et plastique. Au-delà de l'aspect produit, le partenariat entre APS et les fabricants s'entend comme une véritable alliance basée sur la stabilité et l'échange.



Contact :
 02 99 16 50 85
 aps@roullier.com
 www.aps.roullier.com

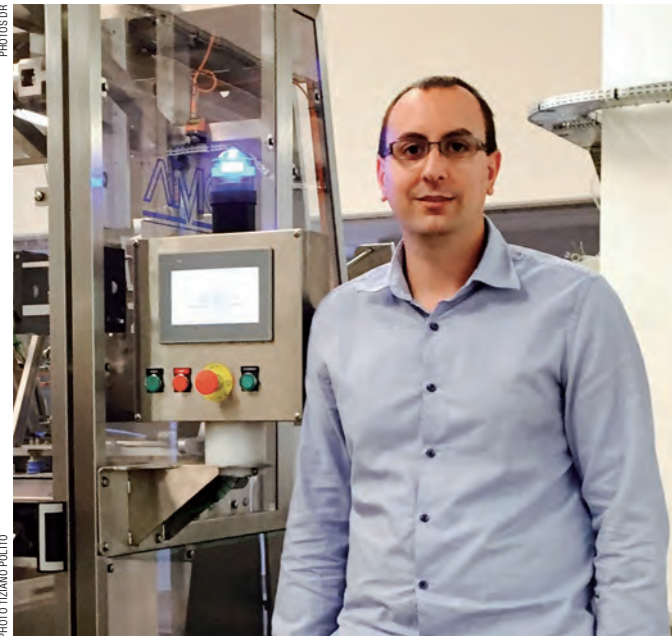
EN BREF

2 000 références articles
 5 entrepôts sur la France,
 15 000 m² de surface couvertes
 15 000 livraisons en 2014
 72H de délai moyen de livraison

CONCEPTION

CHERCHEUR DE SOLUTIONS

Cyril Renault imagine des machines permettant d'insérer un produit dans un étui en carton.



PRÉNOM-NOM : Cyril Renault.

ÂGE : 27 ans.

FORMATION : BTS conception et industrialisation en microtechniques.

ENTREPRISE : AMC2.

FONCTION : Responsable bureau d'études.

ACTIVITÉ : Fabrication de machines pour la mécanisation du carton.

CA 2014 : 2,3 millions d'euros.

Des machines, Cyril Renault en voit depuis son adolescence! À la sortie du collège, il allait retrouver son père, Benoît, ingénieur dans l'usine de transformateurs électriques héritée du grand-père. Il continue de lui rendre visite lorsque celui-ci rachète AMC2, une petite société spécialisée dans le matériel pour la mécanisation du carton installée à Croissy-Beaubourg (Seine-et-Marne). Les écrous, les pièces mécaniques, les odeurs de l'atelier le captivent. À tel point qu'à 16 ans, il décide d'effectuer son premier job d'été dans l'entreprise paternelle. Au menu: réception du matériel, montage des pièces, réalisation des essais. « J'ai toujours été passionné par la mécanique: la conception, puis la construction et enfin le fonctionnement. Il n'y a rien de plus satisfaisant que de voir qu'une machine marche comme on l'a prévu », déclare celui qui, aujourd'hui, est responsable du bureau d'études de l'entreprise. C'est donc tout naturellement vers une filière technique que Cyril Renault se dirige au moment de choisir

quelles études entreprendre. Ses deux années de BTS conception et industrialisation en microtechniques (CIM) au lycée technique René-Cassin de Noisiel (Seine-et-Marne) vont lui donner les bases du métier, la capacité à analyser et réaliser un projet, à en évaluer le coût. Avec ses camarades, il met au point une boîte à musique électronique prête à être industrialisée. En parallèle, sur le terrain, il développe ses compétences dans la machine d'emballage en passant un à deux jours par semaine chez AMC2. Il intègre l'effectif de la société à la fin de ses études.

Opérationnel depuis maintenant sept ans, il conçoit des équipements qui, à partir d'une découpe, forment des caisses, des étuis ou des fourreaux en carton, et les remplissent avec un produit avant de les fermer. « Il faut d'abord comprendre le besoin du client puis considérer la forme de son produit, son poids, sa résistance aux chocs et, enfin, réfléchir à la bonne solution. C'est souvent simple, parfois plus compliqué », commente Cyril Renault. Il travaille sur ordinateur, sur SolidWorks, un outil de CAO mécanique qu'il a commencé à appréhender au lycée, même s'il aime se servir du crayon de papier de temps à autre car « il n'y a rien de mieux qu'un croquis pour comprendre ». Au début, sa mission consistait à dessiner les pièces mécaniques, à les placer à l'intérieur des ensembles fonctionnels avec les moteurs électriques et les capteurs. Aujourd'hui, il encadre une équipe de quatre personnes composée de deux projeteurs 2D et deux spécialistes de la 3D. Son rôle est davantage celui d'un directeur de projet. Cyril Renault collabore beaucoup à la programmation des machines avec les collaborateurs ainsi qu'à leur construction, avec les monteuses, à l'étage inférieur. Ce contact quotidien avec les hommes de la production est nécessaire: « Il existe des bureaux d'études qui ne voient plus les machines, c'est inconcevable de mon point de vue! ». À 27 ans, il pense avoir désormais acquis les galons pour discuter technique avec un client et avec... son père. Il sait d'ailleurs tenir tête à ce dernier lorsqu'il est persuadé que la meilleure solution est la sienne. Sa principale qualité, pouvant être considérée comme un défaut par certains, est d'être perfectionniste. Il ne supporte pas le travail inachevé, les réponses incertaines, les « choses mal ficelées ». Or, en matière de machines, les solutions techniques sont généralement une affaire de compromis entre vitesse et flexibilité, performances et compacité, robustesse et prix. Cyril Renault ne désarme pas et tente de concilier les contraires. Quand une solution n'existe pas, il finit par la trouver. Récemment, seul dans son garage, il a développé un quart tournant d'escalier dans le cadre de la rénovation de sa maison parce qu'aucun revendeur n'était capable de lui fournir. Comprendre un besoin, trouver la réponse, la concrétiser: le quotidien d'un concepteur se résume souvent à cela. À l'atelier comme à la maison! ●

Tiziano Polito

Trophée Intelligence ALIMENTAIRE AGROPARC TECHNOPOLE D'AVIGNON

OSCAR 2015 DE L'EMBALLAGE

Vous désirez développer une activité* innovante dans le secteur de l'industrie alimentaire?

Participez gratuitement aux Oscars de l'emballage 2015

dans la catégorie «Débuts Prometteurs»

Un accompagnement au développement est offert au lauréat**

**détail complet du lot sur notre site

Inscription en ligne avant le 22 octobre 2015!

www.trophee-ia.agroparc.com

contact : 04 90 23 80 51 - trophee-ia@agroparc.com

En partenariat avec :

Crit, ctopa, FRJAA, INRA, terralia, CITADIS, bpifrance, Synthèse finance, Région Provence Alpes Côte d'Azur, Département VAUCLUSE, Grand avignon

* fournisseurs d'emballages, d'équipements ou de services

Fabrication Française

boutaux packaging

Cartonnages promotionnels

FSC www.fsc.org FSC® C100011

Tous cartonnages pliants et montés à hautes valeurs ajoutées (étuis économiques, coffrets collector, boîtages cadeaux etc...).

OSCAR DE L'EMBALLAGE LAURÉAT 2013

BOUTAUX PACKAGING
ZI de Mâle - RD 923 - 61260 Mâle
02 37 49 15 00 - www.boutaux.com

DÉCRYPTEZ L'INDUSTRIE

L'Usine Nouvelle est le seul à vous apporter :

- Une veille permanente des usines, 200 usines visitées par an
- Un décryptage des transformations numériques des entreprises industrielles
- Une vision internationale pour exporter et vous implanter à l'étranger
- Une couverture régionale inégalée avec 25 correspondants régionaux
- Les données clés de près de 20 000 sites industriels, grâce à votre accès web

ABONNEZ-VOUS 1 AN - 285€ TTC

Découvrez toutes nos offres d'abonnement

usinenuouvelle.com

A.D.M.C Application et Développement de Machines de Contrôle

ANTARES VISION

wolke Inks & Printers

Une association de compétences à votre service

Nous vous proposons toutes les solutions "clés en main" (intégration et logiciels) pour la sérialisation et l'agrégation complète de vos lignes de conditionnement.

Exemple : module All in One intégrant, les fonctions de sérialisation, pesée, vignetage et inviolabilité des étuis.

ADMC 1 rue de la Belette - 91410 Dourdan - tél. : 01 60 81 04 23
Email : contact@admcontrol.fr - Site web : www.admcontrol.fr

TRANSFORMATION LE PARTAGE DES CONTRAINTES

Chez Albéa depuis près de dix ans, Anne Rutigliano occupe un poste à mi-chemin entre l'innovation et le marketing.



PRÉNOM-NOM: Anne Rutigliano.
ÂGE: 33 ans.
FORMATION: EMLyon Business School.
ENTREPRISE: Albéa.
FONCTION: Marketing category manager.
ACTIVITÉ: Applicateurs et conditionnements en plastique pour l'hygiène-beauté et la pharmacie.
CA 2014: 1,6 milliard de dollars (environ 1,4 milliard d'euros).

B to C (business to customer) car le packaging a un impact fort sur les consommateurs et influe sur l'acte d'achat », précise-t-elle.

Le plaisir est manifestement partagé puisqu'Albéa, alors Alcan Packaging Beauty, lui propose un poste au marketing stratégique tubes Europe à la fin de ses études. Elle passe deux années au service commercial, puis revient au marketing lors de la naissance d'Albéa en 2010. Réorganisées, les lignes de produits d'hygiène-beauté sont désormais classées en quatre familles : systèmes de distribution, tubes, « Beauty Solutions » (full-service, sourcing externe et activités promotionnelles) et conditionnements rigides pour cosmétiques, service pour lequel Anne est nommée chef de groupe marketing. Dorénavant, une seule équipe marketing est affectée à chaque catégorie et prend en charge toute la chaîne, de l'analyse de marché à la promotion des produits.

Depuis septembre 2014, Anne Rutigliano est à la tête d'Albéa Tips Studio, une structure qu'elle a contribué à créer et qui met en avant l'importance de l'applicateur dans un conditionnement cosmétique. Sa principale mission est de faire le lien entre le consommateur, la marque et le fournisseur : « Je porte la voix du packaging et de la consommatrice auprès des marques », observe-t-elle. Elle constate d'ailleurs une évolution de son métier : « Le milieu bouge. Les fournisseurs sont aujourd'hui des acteurs majeurs de l'innovation pack. Avec cette structure, nous sommes à même de proposer aux marques des produits qui répondent à leurs contraintes industrielles et qui satisferont la consommatrice. Les marques misent du reste de plus en plus sur le packaging, notre métier offre une vraie valeur ajoutée », se réjouit-elle.

Ainsi, elle intervient auprès des marques accompagnée d'un commercial : « Le marketing est un support pour aider les commerciaux à vendre », explique-t-elle. « Il nous arrive également d'organiser des séances de brainstorming avec nos clients ou avec des agences pour capter les tendances », poursuit-elle. En interne, elle oriente les ingénieurs techniques et participe à la mise en place de process dans les usines. Anne a un emploi du temps chargé mais pas de journée type : « Je peux me retrouver aussi bien en chaussures de sécurité sur un de nos sites qu'en talons pour un rendez-vous chez un client ! », sourit-elle. Concrètement, elle partage son temps entre le siège francilien où elle est basée et les différentes usines du groupe, dont celle de Bottanuco en Italie. Cette dernière, inaugurée au début de l'année 2015, abrite le centre d'excellence pour les applicateurs de mascara, d'eye-liner et de brillant à lèvres. ●

Jessica Huynh

TRANSFORMATION MONSIEUR RÉGLEMENTATION

Michel Albertin adapte les dispositifs médicaux à la fois aux normes et aux clients.



PRÉNOM-NOM: Michel Albertin.
ÂGE: 53 ans.
FORMATION: Formation qualité puis hygiéniste industriel et de l'environnement.
ENTREPRISE: Stiplastics.
FONCTION: Responsable qualité.
ACTIVITÉ: Dispositifs médicaux et vétérinaires.
CA 2014: 18 millions d'euros.

« Le plastique m'a choisi et j'y ai pris goût », observe Michel Albertin. L'homme, aujourd'hui responsable qualité chez Stiplastics, a débuté sa carrière dans la plasturgie. Après quelques années d'expérience, il commence une formation qualité à la faculté de pharmacie de Lyon : « Les pharmaciens étaient à cette époque précurseurs dans les bonnes pratiques de fabrication », estime-t-il. Puis il enchaîne avec une formation d'hygiéniste industriel au Conservatoire national des arts et métiers (CNAM) « qui [l'a] aidé pour déchiffrer les textes réglementaires ». À son arrivée chez Stiplastics en 1999, son rôle était de constituer les dossiers pour le marquage CE des dispositifs médicaux. Seize ans plus tard, ses missions sont les mêmes : appliquer les évolutions des normes, étudier les textes préparatoires « pour gagner du temps lorsque la loi sera effective », mais aussi gérer le système de management qualité, sécurité, environnement (QSE) avec l'obtention des certifications ISO 9001, ISO 13485, ISO 15378, ISO 14001, OHSAS 18001 qui ont permis de renforcer les liens entre la PME et les laboratoires. Avec son équipe, il travaille actuellement sur une cuillère doseuse pour les liquides qu'un laboratoire souhaite utiliser pour un médicament sous forme de granules. Le défi : trouver la bonne graduation à indiquer à l'aide de tests statistiques de pesage et de mesurage. ●

Jessica Huynh

SIMPLEMENT EFFICACE

L'ergonomie des operculeuses MULTIVAC apporte un confort d'utilisation et une accessibilité totale pour des changements rapides de formats. Conception inox, hygiène renforcée et maintenance réduite. Pour un emballage simplement efficace.



Operculeuse T 850

 **MULTIVAC**
BETTER PACKAGING

www.multivac.fr - 01 64 12 13 14



PRODUCTION

ADEPTE DE LA MÉCANISATION

Sophie Veopaseuth a travaillé dix-huit ans sur des machines de conditionnement chez Oriental Kitchen.



PRÉNOM-NOM: Sophie Veopaseuth.
ÂGE: 59 ans.
FORMATION: Sans formation.
ENTREPRISE: Oriental Kitchen.
FONCTION: Conductrice de ligne de conditionnement.
ACTIVITÉ: Fabrication de produits alimentaires asiatiques.
CA 2014: 8 millions d'euros.

Entre Sophie Veopaseuth et les machines de conditionnement c'est une longue histoire... Celle-ci commence chez Oriental Kitchen, une société spécialisée dans les charcuteries asiatiques dans laquelle elle est entrée en 1998 et où elle travaille toujours, après dix-huit ans de bons et loyaux services. L'entreprise produit des saucisses chinoises, des boulettes de viande, du porc fermenté, des couennes grillées qui sont conditionnés sur place, dans l'usine de Choisy-le-Roi, dans le Val-de-Marne, où la société est implantée. Barquettes sous vide « souple-souple », papier sulfurisé, sachets en plastique : les présentations diffèrent en fonction des références et des durées de conservation. L'activité s'est fortement développée depuis quelques années, à tel point que la société familiale, qui exporte désormais 30 %

de sa production, a décidé d'investir dans une ligne de thermoformage automatique. Le directeur du site, Jean-Claude Takounseun, a opté pour une Multivac R245. Un choix dans la continuité car la société compte parmi les plus anciens clients du constructeur allemand. La première thermoformeuse, un modèle M850, a été installée dans les années 1980. Sophie Veopaseuth a été chargée de sa conduite pendant quinze ans. Son travail consiste à saisir les paramètres de fonctionnement, lancer le cycle de production, coordonner l'action des autres opératrices qui remplissent les barquettes, s'assurer que tout se déroule bien. Formée sur le tas, l'employée a eu souvent recours aux connaissances de Trieu Viet Ly, le responsable technique, depuis vingt ans dans la maison. On dit de lui qu'il « comprend vite », sait s'adapter et est très pédagogue. Alors quand une panne survient, on l'appelle. Le reste est plutôt une question d'expérience, de routine de travail. Sophie Veopaseuth a également conduit les deux ensacheuses verticales et la flowpack présentes sur le site. C'est donc tout naturellement qu'on lui a confié la R245, quand la machine est arrivée, il y a deux ans. D'abord intimidée par la modernité de ce monstre en Inox de plusieurs mètres de long, elle a vite appris à le maîtriser. L'interface de commande, en chinois, lui a été d'une grande aide. Arrivée en France en 1982 en provenance du Laos, elle estime qu'elle ne parle « pas assez bien » le français. Pour elle, tout devient simple : les informations essentielles sont affichées dans une langue qu'elle connaît parfaitement. Et puis il y a l'écran tactile. Ergonomique et intuitif, cet outil lui permet de sélectionner un programme de production en rappelant une référence sur un menu déroulant et de changer de format de barquette très rapidement. Les paramètres de mise sous vide et de soudure sont toujours sous contrôle. Le pilotage de l'étiqueteuse et du codeur présents sur la machine est assuré à partir de la même interface. Tout est tellement facile que Sophie Veopaseuth a décidé d'investir dans un téléphone portable doté d'un écran tactile, elle qui n'en possédait pas ! « Il faudrait mécaniser davantage l'usine, les avantages de ces machines sont impressionnants » explique-t-elle. Âgée de 59 ans, elle passe désormais une partie de son temps à former une autre opératrice, plus jeune, sur les machines de conditionnement. Car le savoir-faire doit être partagé dans une entreprise qui tourne à plein régime, 7 heures par jour, parfois plus. Une fois cette tâche achevée, elle pourra alors envisager sereinement la retraite pour se consacrer à ses passe-temps favoris, le sport et le shopping. ●

Tiziano Polito

TRANSFORMATION

LE GOÛT DES COULEURS

Depuis dix ans, Arnaud Vienne est l'un des responsables graphiques de Wipak Gryspeert.



PRÉNOM-NOM: Arnaud Vienne.
ÂGE: 39 ans.
FORMATION: BTS communication graphique.
ENTREPRISE: Wipak Gryspeert.
FONCTION: Responsable graphique
ACTIVITÉ: Fabrication (extrusion) et impression (hélioflexo) de films d'emballages alimentaires.
CA 2014: 68 millions d'euros.

Chez le fabricant et imprimeur de films Wipak Gryspeert, Arnaud Vienne occupe un poste clé : responsable graphique. Qu'il s'agisse de flexographie ou d'héliogravure, pour que « les produits donnent envie, finalement », il gère les données d'entrée et assume la responsabilité des données de production. Autrement dit, avec deux autres collègues, il décompose les couleurs, propose une analyse graphique, réalise des épreuves contractuelles, commande les formes imprimantes, donne des directives pour les encres, valide les impressions... Il soutient

aussi la production, « notamment pour la mise en couleurs des machines », précise-t-il. Il fait encore partie de la « team faisabilité », qui associe R&D, production et « pack design ». À 39 ans, Arnaud Vienne exerce cette fonction depuis dix ans. Arrivé chez Wipak avec un BTS de communication graphique, il a d'abord travaillé à la préparation du montage des clichés. Deux ans après, il est passé à la préparation des commandes et au lancement des fabrications en hélioflexo. En 2001, il a rejoint le service graphique comme assistant. « J'ai l'avantage de ne jamais faire la même chose, il n'y a pas de routine dans mon métier », confie-t-il. Un métier qui évolue sur les plans technique et commercial : il est ainsi de plus en plus en relation avec les agences des clients. Enfin, comme il aime communiquer sa passion, Arnaud Vienne s'intéresse à la formation. ●

Arnaud Jadoul

FACHPACK

EMBALLAGE & BIEN D'AUTRES CHOSES ENCORE
29.9-1.10.2015 | NUREMBERG

DAVANTAGE DE SOLUTIONS EN PERSPECTIVE.

Le Fachpack est « votre » salon européen consacré à l'emballage, à ses techniques, à l'ennoblissement et à la logistique ! 1 500 exposants vous proposent des solutions d'emballage intégrées répondant à vos besoins. Avec un programme de haut niveau s'adressant aux professionnels et centré cette année sur le marquage et l'étiquetage, le salon vous offre d'excellentes perspectives pour votre entreprise !

Profitez des nombreuses idées inspirantes et des multiples possibilités de dialogue offertes par le FachPack 2015.

ORGANISATEUR : NürnbergMesse | visitorservice@nuernbergmesse.de

INFORMATIONS : BCFA Fleury Sàrl | Tel +33 (0) 9 77 19 77 52 | Fax +33 (0) 1 70 24 82 18 | bcfafleury@gmail.com

CENTRÉ SUR LE MARQUAGE ET L'ÉTIQUETAGE

DISTRIBUTION

PILOTE DE FLUX

Le goût du terrain et le sens du pragmatisme ont mené Marie-Pierre Baumont aux métiers de la logistique. Elle a rejoint Raja en mars 2015.



PRÉNOM-NOM : Marie-Pierre Baumont.
ÂGE : 55 ans.
FORMATION : IUT de gestion.
ENTREPRISE : Raja.
FONCTION : Directrice logistique.
ACTIVITÉ : Distribution d'emballages.
CA 2014 : 440 millions d'euros.

À terme de sa formation en gestion au sein de l'institut universitaire de technologie (IUT) de Sceaux (Hauts-de-Seine), Marie-Pierre Baumont n'avait pas vraiment entendu parler de logistique et encore moins d'emballage. Elle est pourtant devenue directrice de la logistique de Raja, le spécialiste européen de la distribution d'emballages, en mars 2015. À Sceaux, Marie-Pierre Baumont a eu des professeurs prestigieux comme Noëlle Châtelet ou Lionel Jospin, qui fut premier secrétaire du Parti socialiste mais aussi Premier ministre sous la présidence de la République de Jacques Chirac: rien qui prédispose à entrer chez Raja. C'est plutôt un goût certain pour le terrain et le management des équipes étayé par un solide sens du pragmatisme et une envie d'apprendre permanente qui a conduit Marie-Pierre Baumont à sa nouvelle fonction.

Sa première expérience professionnelle se déroule chez Hewlett-Packard au sein du service en charge de l'approvisionnement et de l'administration des ventes (ADV) des équipements pour le secteur médical. Puis, quand le constructeur américain se lance dans les compatibles PC, la jeune diplômée rejoint un nouveau centre de distribution dans la zone d'activités du parc des expositions de Villepinte... où Raja est installé aujourd'hui. Sans doute un signe prémonitoire. Il n'est toujours pas question de logistique mais de la découverte des relations avec les grossistes et des contraintes

associées. Le désir de se confronter au terrain conduit Marie-Pierre Baumont, âgée de 35 ans, à rejoindre la grande distribution et plus précisément Leroy Merlin. C'est la plongée dans le grand bain avec l'ouverture du magasin de Livry-Gargan (Seine-Saint-Denis) en 1995. L'enseigne expérimente alors le nouveau concept qui consiste à consacrer plus de surface à la vente qu'au stockage. « Cette expérience fut pour moi un apprentissage accéléré. Notamment pour ce qui concerne la relation avec les clients. Quand le client est roi, la logistique, le commercial et l'organisation doivent fonctionner en étroite interaction, ne serait-ce que pour gérer le service après-vente. Quand il n'y a pas de stock, il vaut mieux savoir anticiper », se souvient Marie-Pierre Baumont.

Prendre la direction d'un magasin est dès lors son objectif et se traduit par son arrivée à la Fnac des Ternes, à Paris. Expérience de courte durée car l'enseigne spécialisée dans les biens culturels peine à déployer sa nouvelle logistique centralisée à partir d'un seul entrepôt établi à Massy (Essonne). C'est en 2001 que Marie-Pierre Baumont est chargée de coordonner les échanges entre les magasins et l'entrepôt. La maîtrise de la conduite du changement appliquée à la logistique devient une compétence très utile en Belgique puis en Grèce. « La logistique est à la rencontre de tous les métiers de l'entreprise. C'est à ce moment que j'ai compris que c'était ce que je voulais faire. J'ai attrapé le virus avec la volonté d'associer le management à une vision concrète des enjeux. Je préfère aller voir sur place plutôt que d'entendre une longue explication », souligne Marie-Pierre Baumont. La refonte de l'organisation logistique de Conforama, une autre enseigne du groupe PPR auquel appartient la Fnac, remplit tous ces critères. Avec notamment la mise en place d'une solution de gestion d'entrepôt (WMS) dont la grande complexité est proportionnelle au nombre de références à gérer. De quoi apporter une expérience pointue à ColiPoste, où la découverte des enjeux du dernier kilomètre est une excellente préparation aux réalités quotidiennes de Raja, puis chez H&M, avec l'appréhension du monde du textile.

Chez Raja, le bureau de Marie-Pierre Baumont, situé sur une mezzanine, domine la plate-forme dédiée à la préparation de commandes. Si l'emballage sous forme de palettes, de caisses en carton, de plateaux pliables ou non et autres cintres était jusqu'à maintenant un moyen, chez Raja, il devient une fin. Destinées aux grands comptes comme aux auto-entrepreneurs installés partout en France, les commandes de caisses en carton, de films à bulles ou de machines de calage livrées en palettes entières, en palettes hétérogènes ou en colis tombent chaque jour pour être fournies en 24 ou 48 heures dans l'Hexagone. Un nouveau monde qui satisfait l'appétit de Marie-Pierre Baumont. ●

Henri Saporta

Date limite de dépôt des candidatures :
11 septembre 2015 !
Rendez-vous sur www.oscardelemballage.com

23 NOVEMBRE 2015
Paris

23 oscars décernés pour récompenser les innovations du secteur de l'emballage et du conditionnement

ÉDITION
60^{ème}
ANNIVERSAIRE

OSCAR 2015 DE L'EMBALLAGE



**Vous souhaitez valoriser vos produits ou équipements ?
Déposez votre candidature dès maintenant dans une ou plusieurs catégories :**

- **Consommation**
 - Alimentaire
 - Boisson
 - Hygiène / Beauté
 - Pharmacie / Parapharmacie
 - Luxe
 - Non alimentaire
- **Métiers/Matériaux**
 - Verre
 - Papier carton
 - Carton ondulé
 - Plastique
 - Métal
 - Bois
 - Emballage souple/ complexe
 - Matériaux émergents
- **Production**
 - Mécanisation : conditionnement primaire
 - Mécanisation : conditionnement secondaire
 - Mécanisation : fin de ligne
 - Équipements périphériques
 - Distribution/logistique
 - Emballages industriels
- **Environnement**
 - **Début prometteur**
 - Étudiant (gratuit)
 - Startup/PME (gratuit, en partenariat avec le technopôle Agroparc).

En partenariat avec :

Trophée de l'Intelligence
de l'ALIMENTAIRE

AGROPARC
TECHNOPÔLE D'AVIGNON

Avec le soutien de :

EMBALLAGES
MAGAZINE

LES
L'ESSENTIEL DE L'EMBALLAGE

Organisé par :

INFOPRO
digital

Pour plus d'informations sur le dépôt des candidatures :
oscardelemballage@infopro-digital.com / 01.77.92.93.36

FONCTION SUPPORT

LE SENS DU COLLECTIF

Françoise Gérardi est déléguée générale d'Elipso, qui regroupe 400 entreprises de l'emballage plastique et souple.



PRÉNOM-NOM : Françoise Gérardi.
FORMATION : Communication.
ENTREPRISE : Elipso.
FONCTION : Déléguée générale.
ACTIVITÉ : Organisation professionnelle.
CA 2014 : 7,5 milliards d'euros.

C'est peut-être le vinyle qui a conduit Françoise Gérardi à devenir déléguée générale de l'organisation professionnelle qui réunit les entreprises de l'emballage plastique et souple. Avant de rejoindre un syndicat régional en Ile-de-France, Françoise Gérardi fut un temps en charge de la communication d'une maison de disques. Françoise Gérardi découvre la Chambre syndicale des emballages en matière plastique (CSEMP) et ses 30 adhérents en 1993. Elipso représente une filière de quelque 400 multinationales, entreprises de taille intermédiaire (ETI) et autres petites et moyennes entreprises (PME) qui réalisent un chiffre d'affaires de 7,5 milliards d'euros avec 38000 salariés. « Une organisation professionnelle est une structure très opérationnelle qui permet de travailler en réseau avec les entreprises. C'est une interface », explique Françoise Gérardi. Interface avec les représentants des clients des adhérents, comme l'Association nationale des industries alimentaires (Ania), la Fédération des entreprises de la beauté (Fébéa) ou la chimie, puis Interface avec la presse, mais aussi avec les pouvoirs publics, les élus, les homologues et autres associations. Elipso collabore notamment avec le Conseil national de l'emballage (CNE), l'Association de la chimie du végétal (ACDV), Vacances propres ou encore l'Association

alliance chimie recyclage (2ACR). « Nous sommes dans les structures de décision en participant aux conseils d'administration et aux comités techniques. Nous sommes dans une démarche de concertation. On ne peut pas travailler dans son coin en étant isolé. Nous positionnons nos adhérents dans une chaîne de valeur », souligne Françoise Gérardi dont les talents de diplomate sont au service de solides convictions. S'il fallait résumer les missions d'Elipso d'un seul mot, « vigilance » permettrait alors de réunir l'écoute, l'anticipation, la synthèse et la représentativité. Et de la vigilance, il en faut quand des députés réunis en séance de nuit en arrivent à rayer la plasturgie de la carte de France au détour d'un amendement qui impose des emballages en plastique biodégradable! C'était en 2010. Ainsi, mieux vaut être entouré d'experts qui, comme Benoît Lefebvre en charge des affaires réglementaires, peuvent analyser très rapidement les aspects économiques, juridiques ou scientifiques d'un dossier. « Une organisation professionnelle doit être crédible. Quand une décision nous semble mauvaise, il faut employer des arguments vérifiables pour convaincre les cabinets ministériels et les élus qu'il peut y avoir d'autres solutions plus en phase avec les réalités du monde économique et industriel. Et pour être crédible, on se doit d'être loyal. Représenter une branche industrielle, c'est une vraie responsabilité », insiste Françoise Gérardi. Les tergiversations actuelles au sujet de la vaisselle jetable constituent un autre exemple: « Plutôt que passer au biodégradable, le recours au recyclage semble plus adapté dans le cadre de l'extension des consignes de tri. Le polystyrène se recycle parfaitement », analyse Françoise Gérardi. Vénérable institution issue de la loi relative à la création des syndicats professionnels du 21 mars 1884 dite « loi Waldeck-Rousseau », l'organisation professionnelle n'en vit pas moins avec son temps. Elipso publie tous ses documents en anglais et en français dans la mesure où de nombreux adhérents font partie de groupes internationaux. C'est aussi un moyen de développer des initiatives avec des homologues européens comme le concours PackTheFuture avec Industrievereinigung Kunststoffverpackungen, IK pour faire court. Il faut croire que l'initiative a séduit car pour la première édition de ses Trophées, qui a eu lieu le 6 octobre 2014 dans les locaux de la chambre de commerce et d'industrie de Paris (CCIP), le Centre d'études des directeurs d'associations professionnelles (Cedap) a primé Elipso. Mais les pénuries de matières premières et l'épidémie galopante de forces majeures qui touchent les grands chimistes – du jamais-vu dans l'histoire de la plasturgie – offrent aujourd'hui à plusieurs organisations européennes l'occasion de mener des actions communes. Une première. De quoi conforter l'engagement de Françoise Gérardi: « J'adore travailler pour cette industrie. Tous les produits qui sortent témoignent de la capacité d'innovation des industriels. » ●

Henri Saporta

4 Raisons de confier votre gestion de conformité HSE à nos juristes et ingénieurs

1 Le référentiel réglementaire

Réalisé grâce à une visite de site, votre référentiel réglementaire présente et commente la réglementation applicable à vos installations.

2 La veille juridique

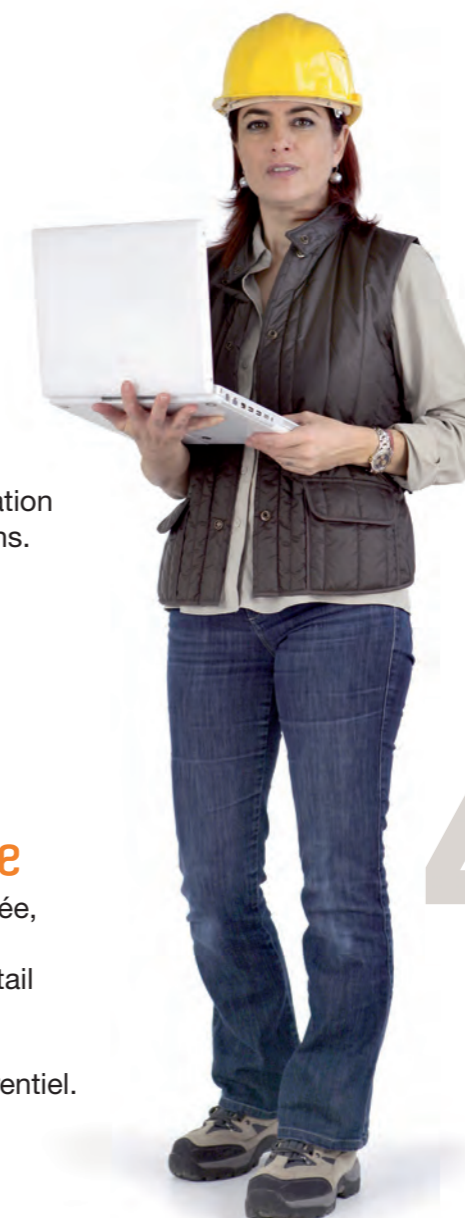
Exhaustive et personnalisée, notre veille est réalisée pour 17 pays. Chaque détail de la réglementation est expliqué, détaillé, qualifié et intégré dans votre référentiel.

3 L'outil de gestion

Ultra performant, il vous permettra une gestion multi-sites complète et efficace de votre conformité et de vos plans d'action.

4 L'accompagnement personnalisé

Notre équipe assure une assistance dédiée à tous ses clients dans leur gestion des risques au quotidien.



Découvrez les témoignages de nos clients sur www.red-on-line.net

