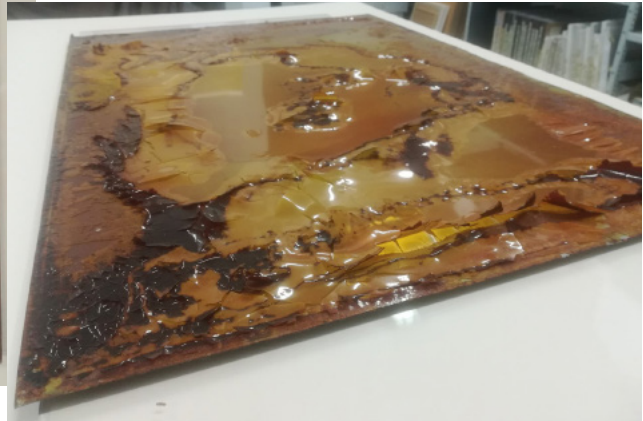


ÉTUDE DE LA QUATRIÈME ŒUVRE

L'annonciation de Klene Eleonor est une oeuvre composée d'une plaque métallique recouverte par une matière craquelée. Cette oeuvre est actuellement conservée dans les réserves sans emballage et avec le temps, elle prend la poussière, mais elle est également très fragile, car sa surface étant du vernis craquelé ne doit pas rentrer en contact .



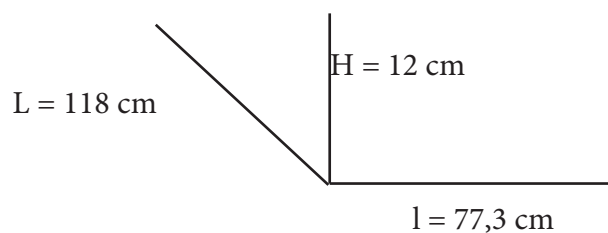
LES DIMENSIONS

L'oeuvre : 96 x 71,3 x 5 cm

La plaque de verre : 112 x 62 x 0,8 cm

Il faut concevoir une boîte que protège cette oeuvre dans les réserves, et elle doit être transparente sur le couvercle pour pouvoir la voir au travers.

Dans l'emballage, l'oeuvre doit pouvoir être stable, des coins en mousse suffiront à la stabiliser.



QUANTITÉ DE MATIÈRE :

- Polypropylène : 140 x 77,3 cm
(17 x 128) x 2 ; 128 x 87 cm

- Mousse : (25 x 118) x 4 cm

(- Plaque transparente de 60 x 100) => Film polyéthylène

PRIX

- Deux plaques de polypropylène cannelé : $5,92 \times 2 = 11,84\text{€}$
- Une demi-plaque de mousse : $33,24 / 2 = 16,62\text{€}$

Cet emballage coûterait 28,46€

RÉSULTAT DE L'EMBALLAGE :



Nous avons rajouté une bande de carton enroulé par du tyvek, pour que le film de Poyléthylène ne touche pas l'oeuvre en s'affaissant.



Emballage final :

